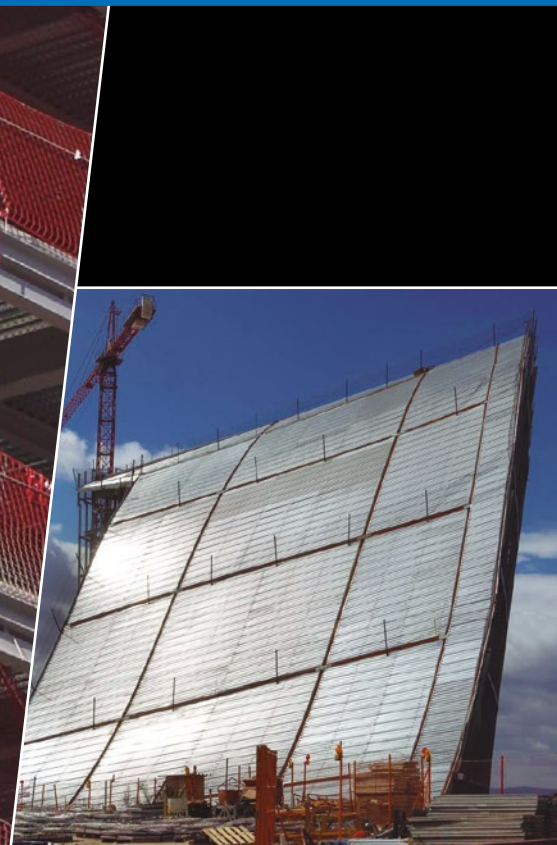


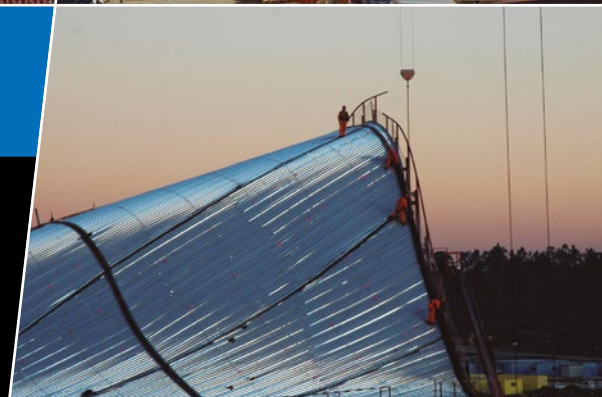
KORONA 60

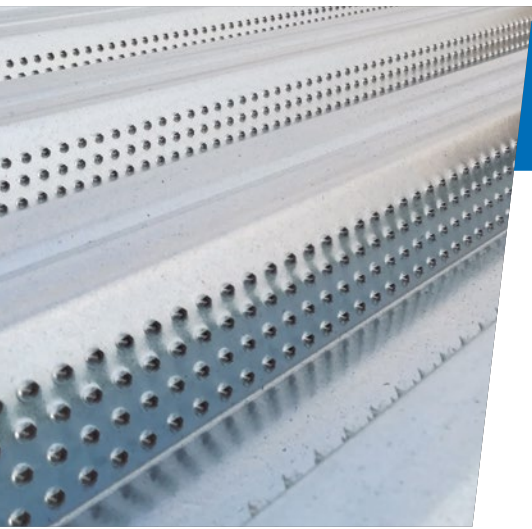
EL FORJADO COLABORANTE MÁS ROBUSTO DEL MERCADO

Una mejora frente a las embuticiones
de los forjados colaborantes tradicionales



La mejor solución de conexión hormigón-acero
para perfiles de forjado metálico colaborante





Korona 60

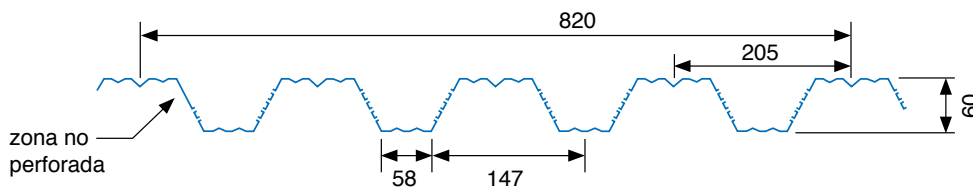
Europerfil presenta el nuevo perfil de forjado colaborante **Korona 60**. Fruto de dos años de estudio y ensayos, ha sido desarrollado en colaboración con el Departamento de Resistencia de Materiales y Estructuras en la Ingeniería de la Universidad Politécnica de Cataluña (UPC).

El perfil **Korona 60** representa una revolución en el sistema de conexión acero-hormigón debido a las perforaciones en forma de corona que se realizan en el nervio del perfil y que consiguen hacer de este nuevo perfil de forjado colaborante, **el más robusto del mercado**.

Características geométricas

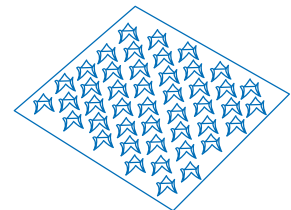
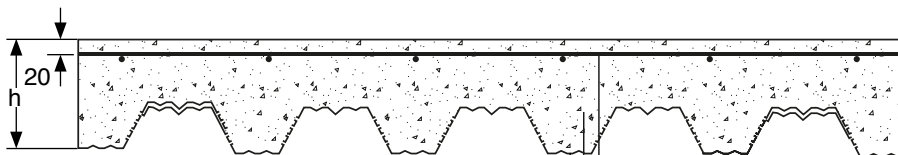
Detalle sección perfil

Detalle solape



Detalle sección losa

Detalle Korona 60



Única posición correcta de montaje

Mallazo de retracción y negativos

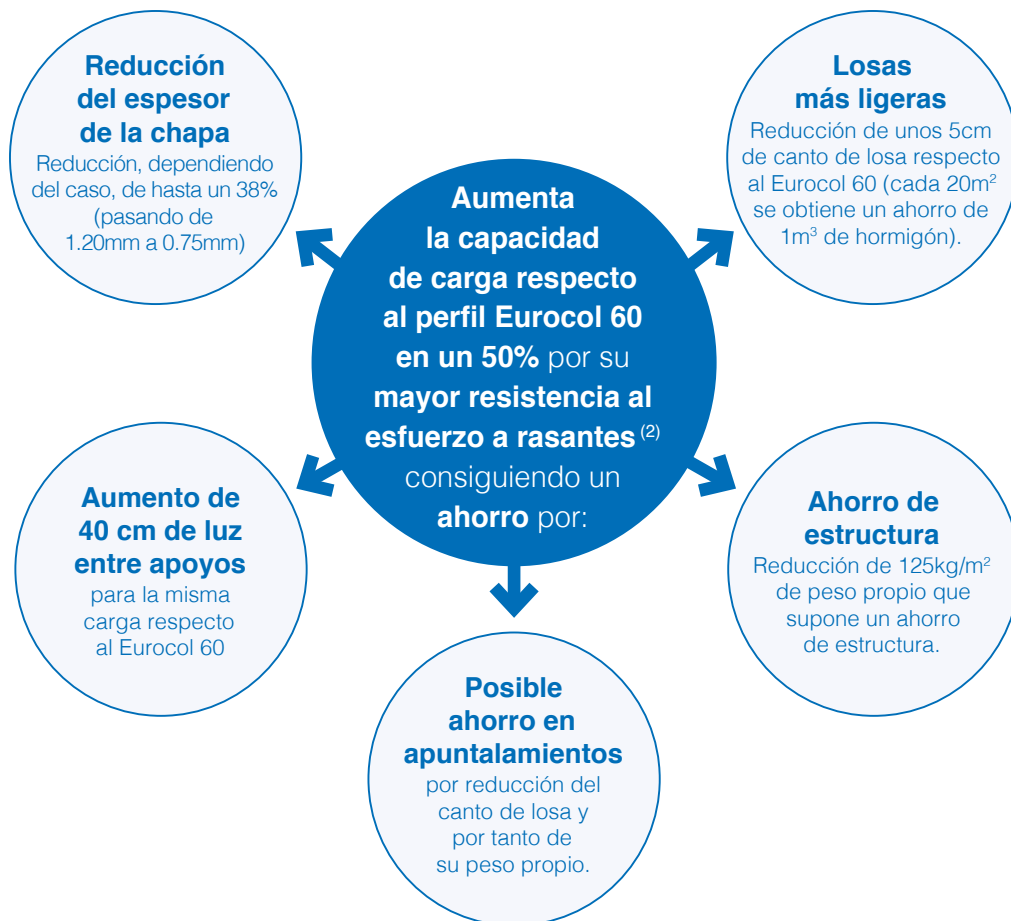
Hormigón

Perfil Korona 60



Más de 9 millones de m² de forjado colaborante instalados avalan nuestro know-how

¿Por qué el perfil Corona 60 es más robusto? ⁽¹⁾



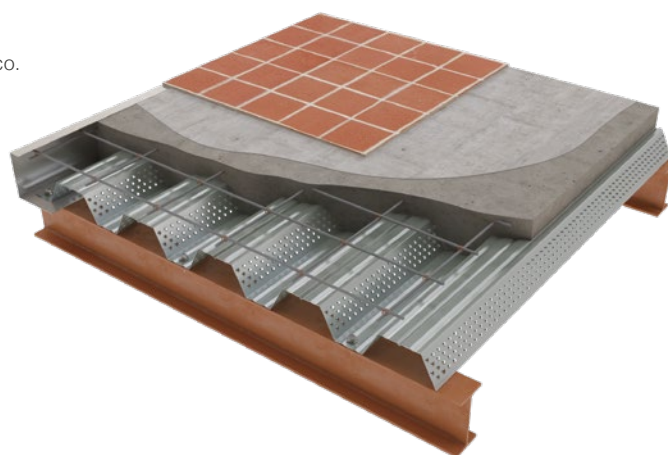
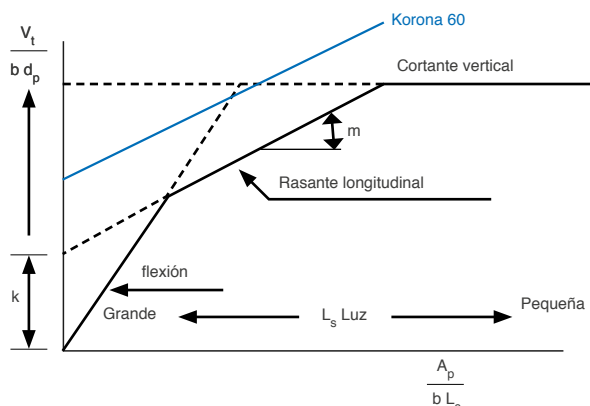
No es necesario vibrar el hormigón. Debido a la geometría del perfil, durante el vertido del hormigón se llena completamente la sección sin ayuda de un vibrado posterior.

⁽¹⁾ Beneficios que ofrece el nuevo perfil de forjado colaborante Corona 60 para una R30. Para R superiores consultar a nuestro Departamento Técnico.

Estos datos se basan en valores medios para espesores de 0,75mm, para luces entre 2.60 m y 3.60m, y canto de losa entre 12 cm y 16 cm.

⁽²⁾ Ver gráfica adjunta.

Mejor comportamiento a rasantes

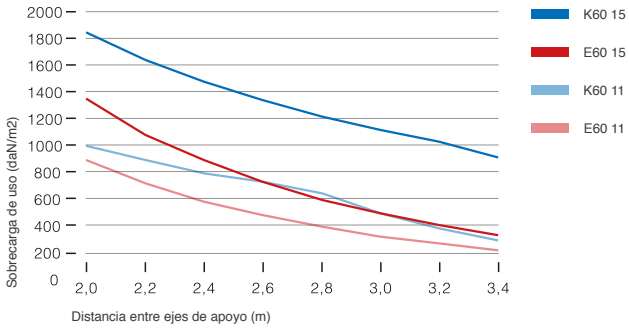


El sistema de punzonado que incorpora el perfil **Korona 60** comporta una mejora importante en la zona de fallo a rasantes y por tanto un aumento considerable de las cargas admisibles.

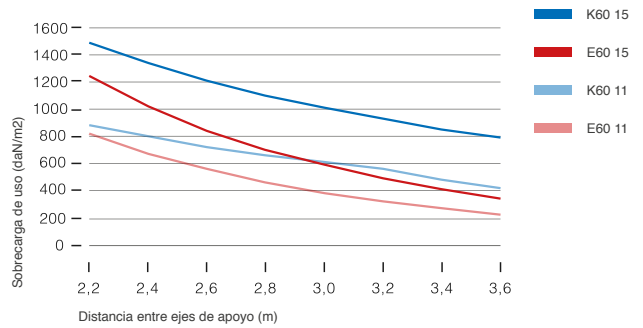
Comparativo Eurocol 60 - Korona 60

Tablas comparativas de sobrecargas admisibles de uso del perfil **Eurocol 60** y **Korona 60** con losas de 11 y 15 cm de altura, y perfil en 0,75 mm de espesor.

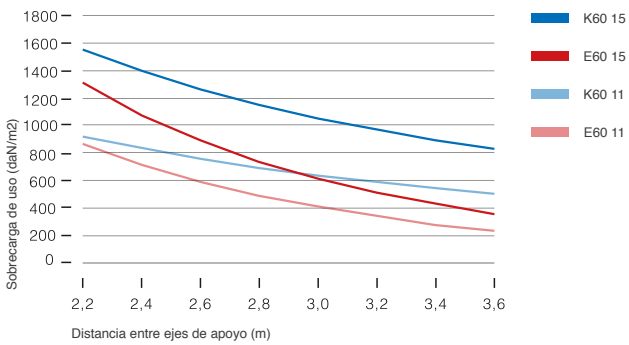
Korona 60 vs Eurocol 60
1 vano (11 y 15 cm)



Korona 60 vs Eurocol 60
2 vanos (11 y 15 cm)

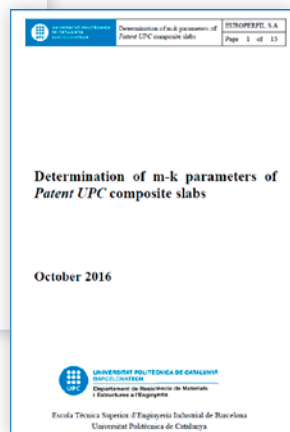
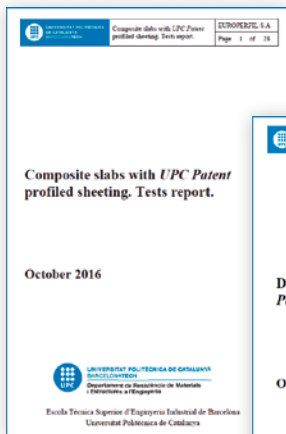


Korona 60 vs Eurocol 60
3 vanos (11 y 15 cm)



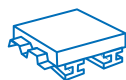
Certificaciones y ensayos

El perfil **Korona 60** ha sido ensayado conforme a la normativa vigente en el laboratorio de ensayos de la Universidad Politécnica de Cataluña (UPC).



Imágenes correspondientes al ensayo en fase de hormigonado.

Características de los forjados colaborantes de Europerfil



Sin puntales

Hasta 3,60 m. de distancia entre apoyos.
Facilidad de colocación.



Resistencia al fuego

Sin necesidad de proyectar



Producto prelacado

Si la parte inferior del perfil queda visible, solicite el perfil prelacado.



Sin armadura inferior gracias a su colaboración acero-hormigón

Facilidad de ferrallar.



Producto compacto (2000 m²/camión)

Facilidad de transporte y almacenaje.



Aligeramiento de la estructura.

Menor canto de losa a igual resistencia que otros sistemas de forjados.



Con Cizalla o Radial

Facilidad de corte eventual.



Flexibilidad y rapidez

Mejora de planning respecto a otras soluciones de forjados no metalicos.



Imágenes correspondientes al ensayo de resistencia mecánica.

Sistema patentado



Tablas de sobrecargas de uso admisibles (Kg/m²) y armaduras de positivos. Espesor 0,75 mm

Tramo simple												
Luz(m) H(cm)	10	11	12	13	14	15	16	17	18	19	20	
2,0	1127 80	1311 100	1501 120	1694 140	1893 160	2097 180	2306 200	2521 220	2742 240	2918 260	3076 280	
			8	8	8	8	8	8	8	8	8	8
2,2	998 80	1160 100	1325 120	1495 140	1669 160	1846 180	2029 200	2215 220	2406 240	2557 260	2690 280	
			8	8	8	8	8	8	8	8	8	8
2,4	893 80	1037 100	1183 120	1333 140	1487 160	1644 180	1804 200	1968 220	2136 240	2266 260	2381 280	
			8	8	8	8	8	8	8	8	8	8
2,6	787 80	913 100	1065 120	1200 140	1336 160	1477 180	1620 200	1765 220	1913 240	2029 260	2129 280	
			8	8	8	8	8	8	8	8	8	8
2,8	731 160	847 200	966 240	1088 280	1211 320	1336 360	1465 400	1595 440	1729 480	1831 520	1918 560	
			8	8	8	8	8	8	8	8	8	8
3,0	640 160	773 200	881 240	991 280	1103 320	1217 360	1333 400	1452 440	1571 480	1663 520	1741 560	
			8	8	8	8	8	8	8	8	8	8
3,2	496 160	680 200	807 240	908 280	1010 320	1114 360	1220 400	1327 440	1436 480	1519 520	16	32
			8	8	8	8	8	8	8	8	8	8
3,4		534 200	717 240	836 280	930 320	1024 360	1121 400	1219 440				
			10	10	10	10	10	10	10	10	10	10
3,6		410 200	558 240	736 280	826 320	911 360						
			10	10	10	10	10					
3,8			423 240	567 280	716 320							
			10	10	10	10						
4,0				433 280								
				10								

Tramo doble												
Luz(m) H(cm)	10	11	12	13	14	15	16	17	18	19	20	
2,0	1114 221	1264 218	1417 217	1574 216	1734 320	1897 360	2007 400	2115 440	1887 480	2043 520	2203 560	
			6	6	6	6	6	6	6	6	6	6
2,2	989 246	1120 242	1254 240	1391 280	1531 320	1674 360	1768 400	1859 440	1651 480	1786 520	1924 560	
			6	6	6	6	6	6	6	6	6	6
2,4	885 272	1002 266	1121 263	1243 280	1366 320	1491 360	1574 400	1652 440	1460 480	1578 520	1698 560	
			6	6	6	6	6	6	6	6	6	6
2,6	799 300	904 292	1010 287	1118 284	1228 320	1340 360	1413 400	1481 440	1303 480	1408 520	1514 560	
			6	6	6	6	6	6	6	6	6	6
2,8	726 330	821 319	916 312	1014 308	1113 320	1214 360	1277 400	1338 440	1171 480	1264 520	1359 560	
			6	6	6	6	6	6	6	6	6	6
3,0	664 362	749 348	836 339	925 333	1014 329	1105 360	1162 400	1216 440	1058 480	1143 520	1227 560	
			6	6	6	6	6	6	6	6	6	6
3,2	610 397	687 378	767 366	847 358	929 353	1011 360	1062 400	1110 440	962 480	1038 520	1115 560	
			6	6	6	6	6	6	6	6	6	6
3,4	562 437	633 410	705 395	780 385	854 379	930 374	976 400	1018 440	878 480			
			6	6	6	6	6	6	6	6	6	6
3,6		581 442	652 426	720 414	789 405	858 399	899 400					
			6	6	6	6	6	6	6	6	6	6
3,8		504 442	584 442	666 442	730 433	794 425						
			6	6	6	6	6	6	6	6	6	6
4,0			508 442	579 442								
			6	6								

Tramo triple												
Luz(m) H(cm)	10	11	12	13	14	15	16	17	18	19	20	
2,0	1157 176	1313 175	1473 175	1636 175	1803 175	1975 180	2090 400	2203 440	1968 480	2132 520	2300 560	
			6	6	6	6	6	6	6	6	6	6
2,2	1027 195	1164 193	1304 192	1446 192	1592 320	1741 360	1841 400	1937 440	1723 480	1863 520	2008 560	
			6	6	6	6	6	6	6	6	6	6
2,4	919 215	1042 212	1166 240	1293 280	1421 320	1553 360	1638 400	1722 440	1524 480	1647 520	1774 560	
			6	6	6	6	6	6	6	6	6	6
2,6	831 235	940 231	1051 240	1164 280	1279 320	1396 360	1472 400	1544 440	1361 480	1470 520	1581 560	
			6	6	6	6	6	6	6	6	6	6
2,8	755 256	853 251	954 248	1055 280	1159 320	1264 360	1331 400	1395 440	1223 480	1321 520	1420 560	
			6	6	6	6	6	6	6	6	6	6
3,0	690 278	780 271	871 267	963 280	1057 320	1152 360	1211 400	1268 440	1107 480	1195 520	1283 560	
			6	6	6	6	6	6	6	6	6	6
3,2	634 301	716 293	798 287	883 283	968 320	1055 360	1108 400	1159 440	1006 480	1086 520	1166 560	
			6	6	6	6	6	6	6	6	6	6
3,4	585 326	660 315	736 308	812 303	891 320	970 360	1018 400	1063 440	918 480			
			6	6	6	6	6	6	6	6	6	6
3,6		611 338	680 329	751 324	823 320	896 360	939 400					
			8	8	8	8	8	8	8	8	8	8
3,8		567 362	631 352	696 345	762 340	830 360						
			8	8	8	8	8					
4,0			587 375	647 366								
			8	8								

Q	N
P60	P90
P120	P180

Q: Sobrecarga de uso (Kg/m²) P60: Diámetro de positivos en cada nervio (mm) para R 60 P120: Diámetro de positivos en cada nervio (mm) para R 120
 N: Sección de negativos (mm²/ml) P90: Diámetro de positivos en cada nervio (mm) para R 90 P180: Diámetro de positivos en cada nervio (mm) para R 180
 Posición de la barra de positivos en todos los casos: 40 mm desde el fondo del nervio.

	Zona sin apuntalamiento
	Zona con 1 puntal



Tablas de sobrecargas de uso admisibles (Kg/m²) y armaduras de positivos. Espesor 1,00 mm

Tramo simple																						
Luz(m) H(cm)	10		11		12		13		14		15		16		17		18		19		20	
2,0	1124	80	1309	100	1497	120	1691	140	1890	160	2094	180	2304	200	2519	220	2739	240	2966	260	3200	280
2,2	996	80	1157	100	1323	120	1492	140	1666	160	1844	180	2026	200	2212	220	2403	240	2598	260	2799	280
2,4	890	80	1034	100	1180	120	1331	140	1484	160	1641	180	1801	200	1965	220	2133	240	2304	260	2479	280
2,6	802	80	931	100	1044	120	1197	140	1334	160	1474	180	1617	200	1763	220	1911	240	2062	260	2217	280
2,8	707	80	844	200	963	240	1085	280	1208	320	1333	360	1462	400	1592	440	1726	480	1861	520	2000	560
3,0	665	160	771	200	879	240	989	280	1100	320	1214	360	1330	400	1449	440	1569	480	1691	520	1816	560
3,4			614	200	741	240	833	280	927	320	1021	360	1118	400	1217	440	1317	480	1418	520	1521	560
3,8					492	240	654	280	793	320	874	360	965	400	1039	440	1123	480	1209	520	1297	560
4,2							388	280	517	320	668	360	827	400	898	440	970	480	1044	520	1119	560
4,6									303	320	407	360	529	400	670	440	831	480				
5,0																						

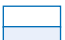
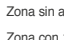
Tramo doble																						
Luz(m) H(cm)	10		11		12		13		14		15		16		17		18		19		20	
2,0	1111	221	1261	218	1415	217	1571	216	1731	216	1895	217	2062	217	2233	220	2408	240	2538	260	2650	280
2,2	986	246	1117	242	1252	239	1388	238	1528	237	1671	237	1817	238	1965	238	2116	240	2228	260	1921	560
2,4	883	272	999	266	1118	263	1240	261	1363	259	1489	259	1617	258	1748	259	1458	480	1576	520	1698	560
2,6	796	300	901	292	1007	287	1116	284	1226	282	1338	282	1453	282	1560	282	1301	480	1405	520	1511	560
2,8	724	330	818	319	913	312	1011	308	1110	320	1211	360	1314	400	1410	440	1168	480	1262	520	1356	560
3,0	661	362	746	348	834	339	922	333	1011	329	1103	360	1196	400	1281	440	1056	480	1140	520	1225	560
3,4	559	437	631	410	703	395	777	385	851	379	928	374	1004	400	1075	440	875	480	944	520	1014	560
3,8			501	442	582	442	663	442	728	433	792	425	856	419	916	440	736	480	793	520	852	560
4,2					439	442	502	442	564	442	626	442	688	442	750	442	625	480	674	520	724	560
4,6							380	442	428	442	476	442	524	442	573	442	535	480	577	520		
5,0									324	442	361	442	399	442								

Tramo triple																						
Luz(m) H(cm)	10		11		12		13		14		15		16		17		18		19		20	
2,0	1154	176	1311	175	1470	175	1634	175	1801	175	1971	180	2147	200	2325	220	2509	240	2646	260	2764	280
2,2	1024	195	1161	193	1301	192	1444	192	1590	192	1739	192	1891	200	2046	220	2205	240	2322	260	2421	280
2,4	917	215	1039	212	1163	210	1290	209	1419	209	1549	209	1684	209	1821	220	1959	240	2061	260	2147	280
2,6	828	235	937	231	1048	229	1161	227	1276	226	1393	226	1513	226	1634	226	1358	480	1467	520	1579	560
2,8	752	256	851	251	951	248	1053	245	1156	244	1262	243	1369	243	1469	243	1220	480	1318	520	1418	560
3,0	688	278	777	271	867	267	960	264	1054	264	1149	264	1246	264	1336	264	1104	480	1192	520	1281	560
3,4	582	326	657	315	733	308	810	303	888	320	967	360	1048	400	1122	440	916	480	989	520	1062	560
3,8			564	362	628	352	693	345	759	340	827	360	895	400	957	440	772	480	832	520	894	560
4,2					544	399	600	389	657	381	715	376	773	400	827	440	656	480	708	520	760	560
4,6							525	436	574	426	624	418	674	412	720	440	564	480	608	520		
5,0									468	442	520	442	572	442								

Q	N
P60	P90
P120	P180

Q: Sobrecarga de uso (Kg/m²)
N: Sección de negativos (mm²/m)

P60: Diámetro de positivos en cada nervio (mm) para R 60
P90: Diámetro de positivos en cada nervio (mm) para R 90
P120: Diámetro de positivos en cada nervio (mm) para R 120
P180: Diámetro de positivos en cada nervio (mm) para R 180
Posición de la barra de positivos en todos los casos: 40 mm desde el fondo del nervio.

 Zona sin apuntalamiento
 Zona con 1 puntal

Tablas de sobrecargas de uso admisibles (Kg/m²) y armaduras de positivos. Espesor 1,20 mm

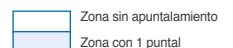
Tramo simple											
Luz(m) H(cm)	10	11	12	13	14	15	16	17	18	19	20
2,0	1122 80	1307 100	1495 120	1689 140	1888 160	2092 180	2302 200	2517 220	2737 240	2964 260	3198 280
2,2	993 80	1155 100	1321 120	1490 140	1664 160	1841 180	2023 200	2210 220	2401 240	2596 260	2797 280
2,4	888 80	1032 100	1178 120	1329 140	1482 160	1639 180	1799 200	1963 220	2130 240	2302 260	2477 280
2,6	800 80	929 100	1061 120	1195 140	1332 160	1472 180	1615 200	1760 220	1909 240	2060 260	2215 280
2,8	726 80	842 100	942 120	1061 140	1206 160	1331 180	1460 200	1590 220	1724 240	1859 260	1998 280
3,0	642 80	746 100	877 120	987 140	1098 160	1212 180	1328 200	1446 220	1567 240	1689 260	1813 280
3,4		648 200	739 240	831 280	925 320	1019 360	1116 400	1215 440	1315 480	1416 520	1519 560
3,8			543 240	711 280	790 320	872 360	953 400	1037 440	1121 480	1207 520	1295 560
4,2				433 280	572 320	735 360	825 400	896 440	968 480	1042 520	1117 560
4,6					343 320	456 360	587 400	739 440	845 480	908 520	974 560
5,0							360 400	467 440	591 480	732 520	854 560

Tramo doble											
Luz(m) H(cm)	10	11	12	13	14	15	16	17	18	19	20
2,0	1109 221	1259 218	1413 217	1569 216	1729 216	1893 217	2060 217	2231 220	2406 240	2585 260	2769 280
2,2	984 246	1115 242	1250 239	1386 238	1526 237	1669 237	1814 238	1962 238	2114 240	2269 260	2427 280
2,4	881 272	997 266	1116 263	1238 261	1361 259	1486 259	1615 258	1745 259	1879 259	2014 260	2153 280
2,6	794 300	899 292	1005 287	1113 284	1224 282	1336 280	1451 280	1566 279	1684 280	1804 280	1927 281
2,8	722 330	816 319	911 312	1009 308	1108 305	1209 303	1311 302	1416 301	1521 301	1629 301	1735 301
3,0	659 362	744 348	832 339	919 333	1009 329	1101 326	1193 324	1287 324	1384 324	1484 324	1585 324
3,4	557 437	628 410	701 395	775 385	849 379	926 374	1002 370	1080 366	1162 362	1248 362	1337 362
3,8		498 442	580 442	661 442	726 433	789 425	854 419	920 414	988 408	1058 402	1131 396
4,2			437 442	499 442	562 442	624 442	686 442	748 442	812 442	878 442	946 442
4,6				378 442	426 442	474 442	522 442	571 442	622 442	674 442	728 442
5,0					322 442	359 442	397 442	433 442	468 442	506 442	546 442

Tramo triple											
Luz(m) H(cm)	10	11	12	13	14	15	16	17	18	19	20
2,0	1152 176	1309 175	1468 175	1632 175	1798 175	1969 180	2145 200	2323 220	2507 240	2694 260	2886 280
2,2	1021 195	1159 193	1299 192	1442 192	1588 192	1737 192	1889 200	2044 220	2203 240	2365 260	2530 280
2,4	915 215	1037 212	1161 210	1287 209	1416 209	1547 209	1682 209	1819 220	1957 240	2100 260	2245 280
2,6	826 235	935 231	1046 229	1159 227	1274 226	1391 226	1511 226	1632 226	1755 240	1882 260	2009 280
2,8	750 256	849 251	949 248	1051 245	1154 244	1259 243	1366 243	1475 243	1586 243	1698 260	1813 280
3,0	686 278	775 271	865 267	958 264	1052 262	1147 261	1244 261	1342 260	1441 260	1543 261	1646 280
3,4	564 326	636 315	709 308	785 303	860 300	936 300	1014 300	1094 300	1176 300	1260 300	1346 300
3,8		562 362	626 352	691 345	757 340	825 340	893 340	961 340	1031 340	1103 340	1177 340
4,2			542 399	598 389	655 381	713 376	771 370	830 364	890 358	951 352	1014 346
4,6				523 436	572 426	622 418	672 412	723 406	775 400	828 394	882 388
5,0					466 442	518 442	570 442	622 442	674 442	728 442	783 442

Q	N
P60	P90
P120	P180

Q: Sobrecarga de uso (Kg/m²) P60: Diámetro de positivos en cada nervio (mm) para R 60 P120: Diámetro de positivos en cada nervio (mm) para R 120
N: Sección de negativos (mm²/ml) P90: Diámetro de positivos en cada nervio (mm) para R 90 P180: Diámetro de positivos en cada nervio (mm) para R 180
Posición de la barra de positivos en todos los casos: 40 mm desde el fondo del nervio.



Peso propio de las losas

Altura de losa, h (cm)	10	11	12	13	14	15	16	17	18	19	20	
Volumen de hormigón (dm³/m²)	66	76	86	96	106	116	126	136	146	156	166	
Espesor de chapa (mm)	0,75	174	199	224	249	274	299	324	349	374	399	424
	1,00	177	202	227	252	277	302	327	352	377	402	427
	1,20	180	205	230	255	280	305	330	355	380	405	430

Valores acústicos

h (cm)	Rw (dB)	C (dBA)	Ctr (dBA)
10	48	48	44
12	51	50	46
14	53	52	47
16	54	54	48
18	56	55	49
20	57	57	50



Escola d'Art i Disseny - Amposta



CDP Telefónica - Madrid



Ciudad de la Cultura - Santiago de Compostela



Parque de Bomberos - Andorra

Tablas de utilización

Para establecer las tablas anteriores, las cargas que aparecen están afectadas de los correspondientes coeficientes de seguridad con lo que se debe entrar con las cargas de proyecto (sin mayorar).

No se debe tener en cuenta el peso propio de la losa para el dimensionamiento de la correspondiente losa.

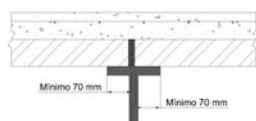
Criterio de flecha en el vertido (hormigonado):		$f = l/180$
Criterio de flecha en servicio:	$l \leq 3,5 \text{ m}$	$f = l/350$
	$l > 3,5 \text{ m}$	$f = 0,5 \text{ cm} + l/700$
	Revestimientos de suelos frágiles	$f = l/500$
Criterio de esbeltez:	Vano simple	$l/h \leq 33$
	Vano múltiple	$l/h \leq 36$
Tipo de acero de las armaduras:		B 500 S ³
³ Consultar para B 400 S		
Tipo de acero del perfil Korona 60:		S320GD
Resistencia característica del hormigón:		$f_{ck} = 25 \text{ N/mm}^2$
Coeficientes parciales de seguridad de las acciones:	Permanente	1,35
	Variable	1,50

Los valores indicados en las tablas corresponden a las sobrecargas estáticas máximas sin armaduras de flexión en los nervios. Si se requiere, es posible alcanzar cargas superiores añadiendo barras de flexión en los nervios. En caso de requerir cargas estáticas superiores a las indicadas o bien se prevé la circulación de cargas rodantes sobre el forjado consulte a nuestro departamento técnico.

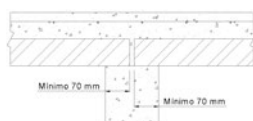
Consideraciones varias

- La única posición posible de montaje del perfil **Korona 60** es la indicada en la primera página.
- No se debe colocar puntales allí donde no se indique según las tablas anteriores.
- Los huecos deben preverse antes del hormigonado y cuando éstos sean superiores a 300 mm x 300 mm se requerirá refuerzos mediante armaduras perimetrales.
- Los voladizos deben ser verificados por cálculo.
- El perfil Korona 60 se suministra con un film por su parte inferior para evitar fugas en fase de hormigonado. En ningún caso debe retirarse antes del fraguado del hormigón. No recomendamos su retirada posterior.

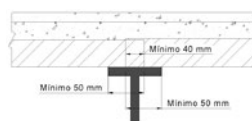
Puesta en obra



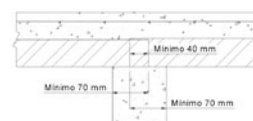
Solape a testa



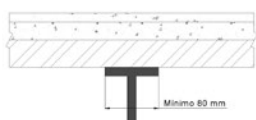
Apoyo extremo sobre mampostería sin solape



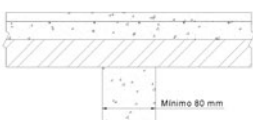
Apoyo extremo sobre acero u hormigón armado con solape



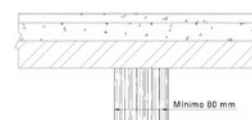
Apoyo extremo sobre mampostería con solape



Apoyo intermedio sobre acero



Apoyo intermedio sobre hormigón



Puntal



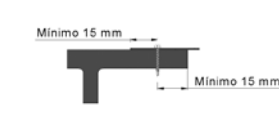
Perimetral recto



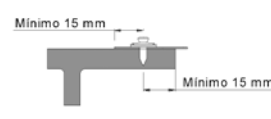
Perimetral atirantado



Perimetral rigidizado y atirantado



Fijación con tornillo



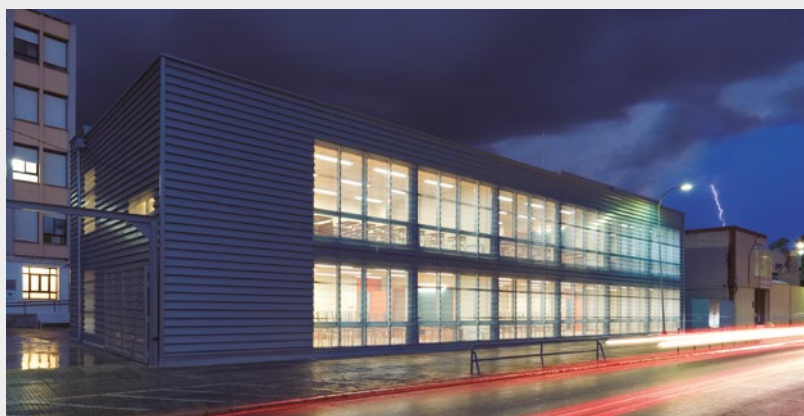
Fijación por disparo

Nuestra experiencia, su seguridad

Nuestros clientes confían en la gama de perfiles de forjado colaborante de **Europerfil**, muestra de ello son las siguientes obras en las que nuestros forjados están presentes:

Aeropuerto de Alicante (Alicante)
Aeropuerto del Prat (Barcelona)
Auditorio, Fórum de las Culturas (Barcelona)
Aulario Universidad Miguel Hernández (Alicante)
Boehringer Ingelheim (Barcelona)
Centro Cívico Comercial Madrid Sur (Madrid)
Centro Comercial (Ponferrada, León)
Centro Comercial Alcampo Teide (Gran Canaria)
Centro Comercial Camino Plata (Burgos)
Centro Comercial Carrefour (Oeiras, Portugal)
Centro Comercial El Saler (Valencia)
Centro Comercial Miramar (Fuengirola, Málaga)
Centro Cultural Junta de San Blas (Madrid)
Centro de Convenciones, Fórum de las Culturas (Barcelona)
Centro de Educacion Infantil Las Lanzas (Alicante)
Centro Tratamiento Postal (Valencia)
Circuito de Cataluña, Montmeló (Barcelona, España)
Ciudad de la Cultura, Santiago de Compostela (A Coruña, España)
Continente Algeciras (Cádiz)
CPD Telefónica, Alcalá de Henares (Madrid, España)
Dique Terminal Norte (Barajas, Madrid)
ESCARDI, Escuela de Arte y Diseño de Amposta, Amposta (Tarragona, España)
Estación AVE St. Andreu (Barcelona)
Fábrica de Eastman Chemical - Kodak (Algeciras, Cádiz)
Feria de Muestras (Valencia)
Fira de Barcelona - Montjuïc 2 (Barcelona)
Gran Teatre del Liceu (Barcelona)
Hotel Confortel (Barcelona, España)
Hotel Ibis (Madrid)
Instituto Joaquim Bau, Tortosa (Tarragona, España)
La Caja Mágica, Madrid (España)
Media TIC, Barcelona (España)
Mercadona (Zaragoza)
Museo de la Vida, La Muela (Zaragoza, España)
Museu Diocesà (Lleida)
Museu Episcopal (Vic, Barcelona)
Parque de Bomberos (Andorra)
Pista de Hielo Francisco Fernández Ochoa, Valdemoro (Madrid, España)

Plaza & Janes (Barcelona)
Porcelanosa (Palma de Mallorca, Baleares)
Puerta de Europa (Madrid)
Roca Sanitary Ware (Tosno, Rusia)
SEAT (Martorell, Barcelona)
Teatro Olimpia (Madrid)
Terminal de Carga del Aeropuerto de Barajas (Madrid)
Torre Agbar, Barcelona (España)
Torre Mapfre (Barcelona)



Consúltenos

Los Departamentos Técnico y de Prescripción de Europerfil se ponen a su disposición para asesorarle en el cálculo de los forjados de sus proyectos, para ofrecerle la óptima solución

Contacte con nosotros.

tecnico@europerfil.com

Tel. 93 261 63 33



Polígono Industrial de Cervera, Avda. Vall d'Aran, s/n
 25200 Cervera, Lleida (España)
 Tel. +34 973 53 20 26

www.europerfil.com
comercial@europerfil.com
tecnico@europerfil.com
export@europerfil.com



Europafil se reserva el derecho a modificar, sin previo aviso, las especificaciones técnicas y los productos descritos en este catálogo. Los datos de este catálogo son orientativos, en caso de contradicción con documentos oficiales más recientes, son estos los que prevalecen.

