

# La Piel de los Edificios







## NAVE ARATUBO

**Materiales:** Perfil EGEO color Gris 9007 con tratamiento gráfico Emotion Wall · **Localización:** Vitoria (Álava, España)

Fotografía: Estitxu Ortolaiz





## NAVE AERNOVA COMPOSITES

**Materiales:** Perfil MINIONDA con tratamiento gráfico Emotion Wall · **Localización:** Illescas (Toledo, España)



## NAVE STAPLES

**Materiales:** Panel GALATEA con tratamiento gráfico Emotion Wall · **Localización:** Galdakao (Bizkaia, España)



## NAVE FREEZE CAST EUROPA

**Materiales:** Panel GALATEA, Perfil MINIONDA con y sin perforación con tratamiento gráfico Emotion Wall · **Localización:** Valverde de Majano (Segovia, España)



## NAVE IRON MOUNTAIN

**Materiales:** Panel GALATEA con tratamiento gráfico Emotion Wall · **Localización:** Galdakao (Bizkaia, España)





## EMBUTIDOS Y JAMONES LOS JOAQUINES

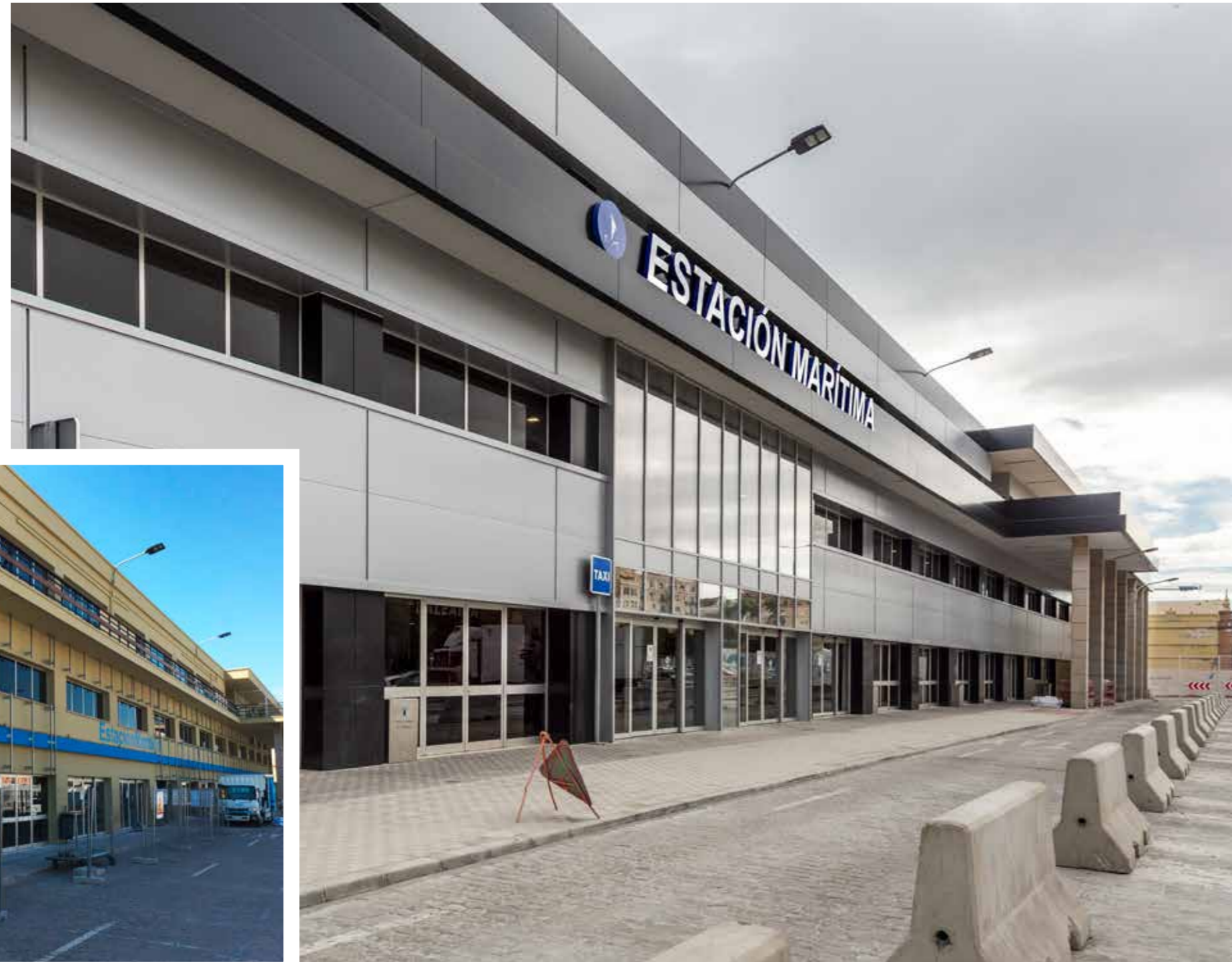
**Materiales:** Perfil CRETA Micronervado Posición A color RAL 9007 · **Localización:** Pinillos de Polendos (Segovia, España) · **Arquitectura:** ISEA Ingeniería, Arquitectura y Servicios, S.L.P. (Antonio Iseas)



## CPD TELEFONICA

**Materiales:** Perfil MINIONDA color Gris RAL 9006, perfil EUROBASE 56, perfil HAIRCOL 59 galvanizado · **Localización:** Alcalá de Henares (Madrid, España)





## TERMINAL DE PASAJEROS. ESTACIÓN MARÍTIMA DE MÁLAGA

**Materiales:** Panel NILHO color Gris RAL 9006 Zafiro Platinum, Perfil MINIONDA color Gris RAL 9006 Zafiro Platinum  
**Localización:** Málaga (España) · **Arquitectura:** HCP Arquitectos

Fotografía: © Ana Mora



## TERMINAL 6. PUERTO DE PALMA DE MALLORCA

**Materiales:** Perfil EUROBASE 67 color Blanco 880, Perfil EUROMODUL 44 color Gris RAL 7016 Zafiro Elit · **Localización:** Palma de Mallorca (Baleares, España) · **Arquitecto:** J.G. Ingenieros



## TELEFÉRICO DE MONTJUÏC

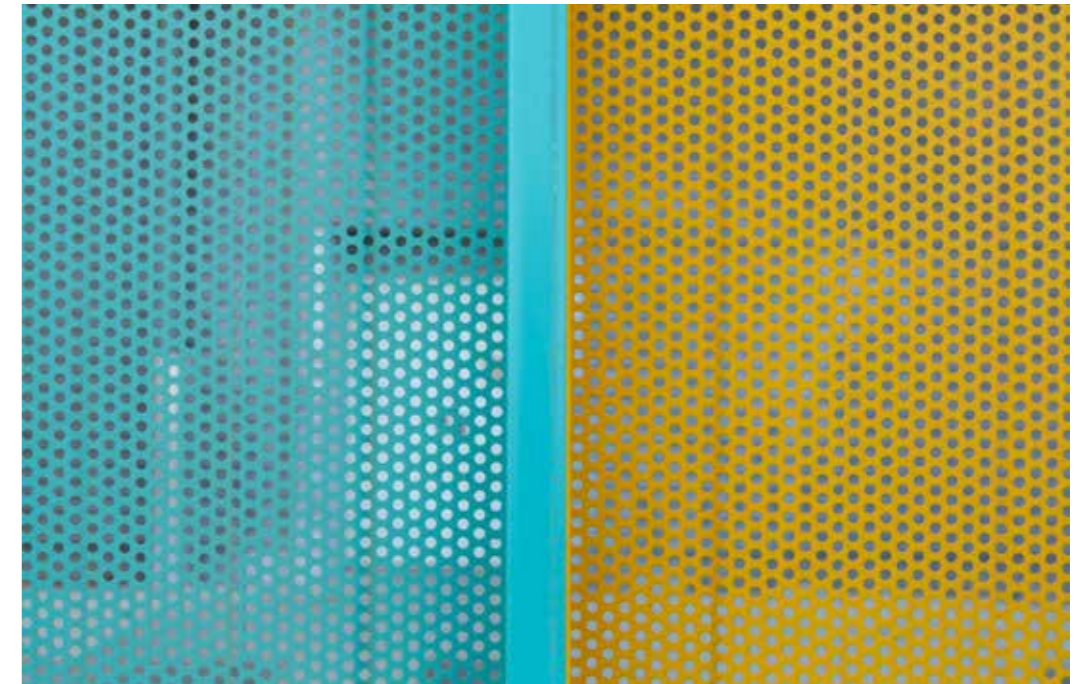
**Materiales:** Perfil EUROLINE 250 en zinc prepatinado color anthra-zinc, Bandeja engatillada EURODESIGN Nervada 51/470 en zinc prepatinado color anthra-zinc, sistema acústico EUROPHONE CN 125 · **Localización:** Barcelona (España) · **Arquitecto:** Forgas Arquitectos

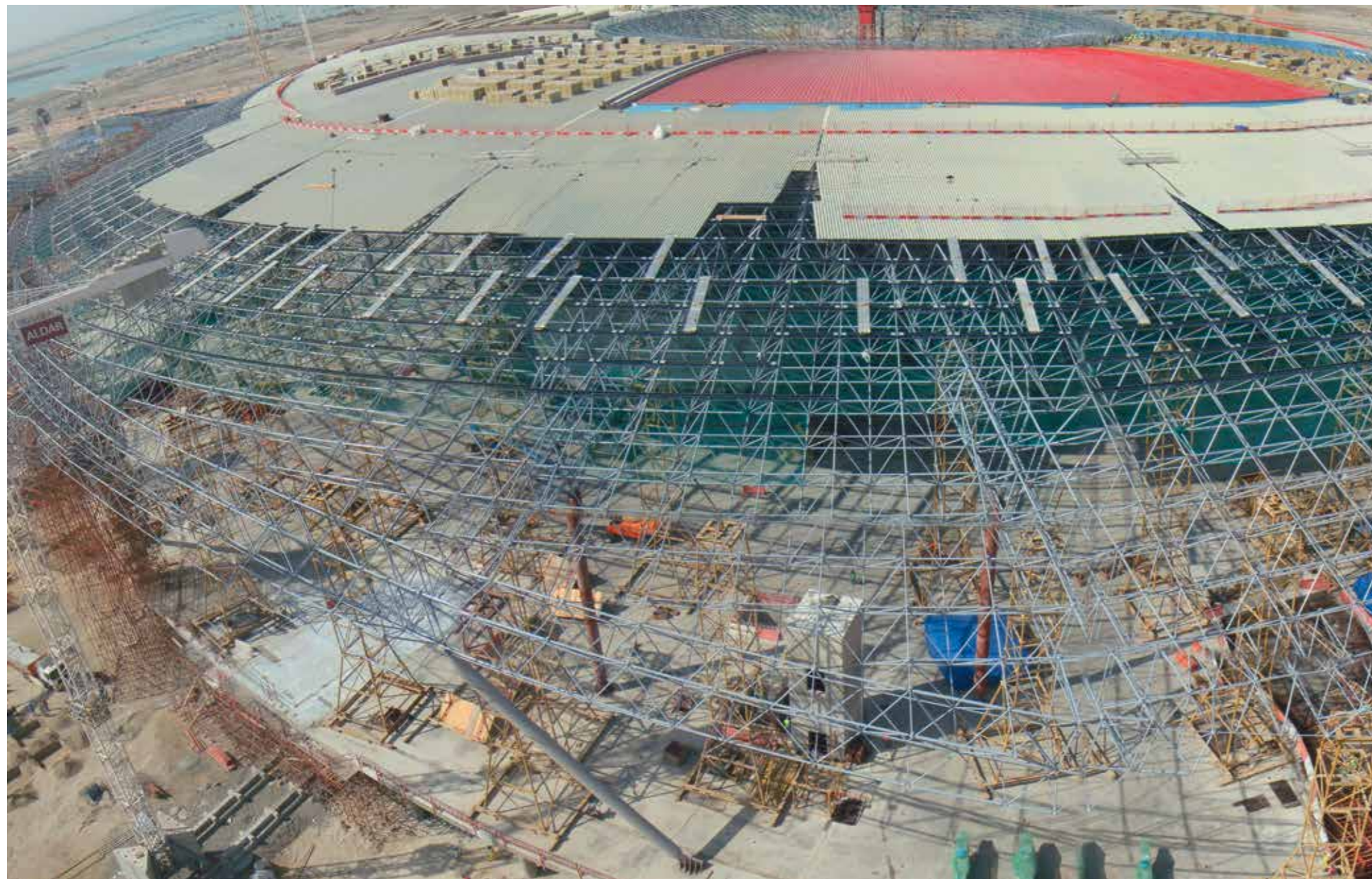


## CENTRO COMERCIAL TORRECÁRDENAS

**Materiales:** Bandeja engatillada EURODESIGN Nevada 51/470 color Gris RAL 9007 Diamante Optim+, Perfil ATENEA color Gris RAL 9006 Diamante Optim+, Perfil EUROMODUL 44 color RAL 7035 Esmeralda Excel, Perfil EUROBAC 80 colores RAL 6026, 6027 y 1003 Esmeralda Excel, Perfil EUROBAC 150 color RAL 9010 Diamante Optim+, Perfil EUROFORM 23 color RAL 9010 y 9006 Diamante Optim+, Panel GALATEA PUR 1100 color RAL 9010 Diamante Optim+, Perfiles EUROBASE 48, EUROBASE 56 color RAL 9010 y EUROBASE 67 color RAL 9010  
**Localización:** Almería (España) · **Arquitectura:** Arapiles Arquitectos Asociados

Fotografía: © Ana Mora





## FERRARI WORLD

**Materiales:** Perfil EUROBASE 106 · **Localización:** Yas Island (Abu Dhabi, Emiratos Árabes Unidos) · **Arquitecto:** Benoy Architects



## CONFORAMA

**Materiales:** Perfil EUROBASE 48 color RAL 9010, Panel ETNA Advance 1000 color RAL 9010 y Rojo RAL 3020, Panel GALATEA PIR colores RAL 9010 y Rojo RAL 3020  
**Localización:** Salt (Girona, España) · **Autor del proyecto:** Servitec Ingeniería



## CENTRO CULTURAL EDUARDO ÚRCULO

**Materiales:** Perfil KEOPS color Gris RAL 7016 · **Localización:** Madrid (España) · **Arquitecto:** Ayuntamiento de Madrid





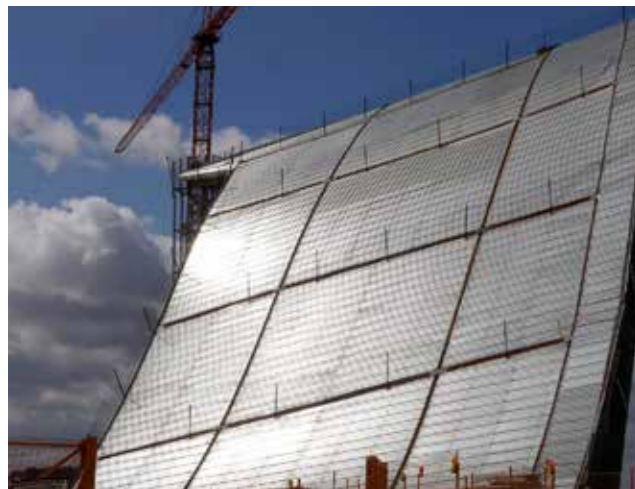
## CENTRO CÍVICO ZONA SUR

**Materiales:** Panel ETNA color Cobre 1968 Rubí Optim · **Localización:** Valladolid (España) · **Arquitecto:** Ayuntamiento de Valladolid



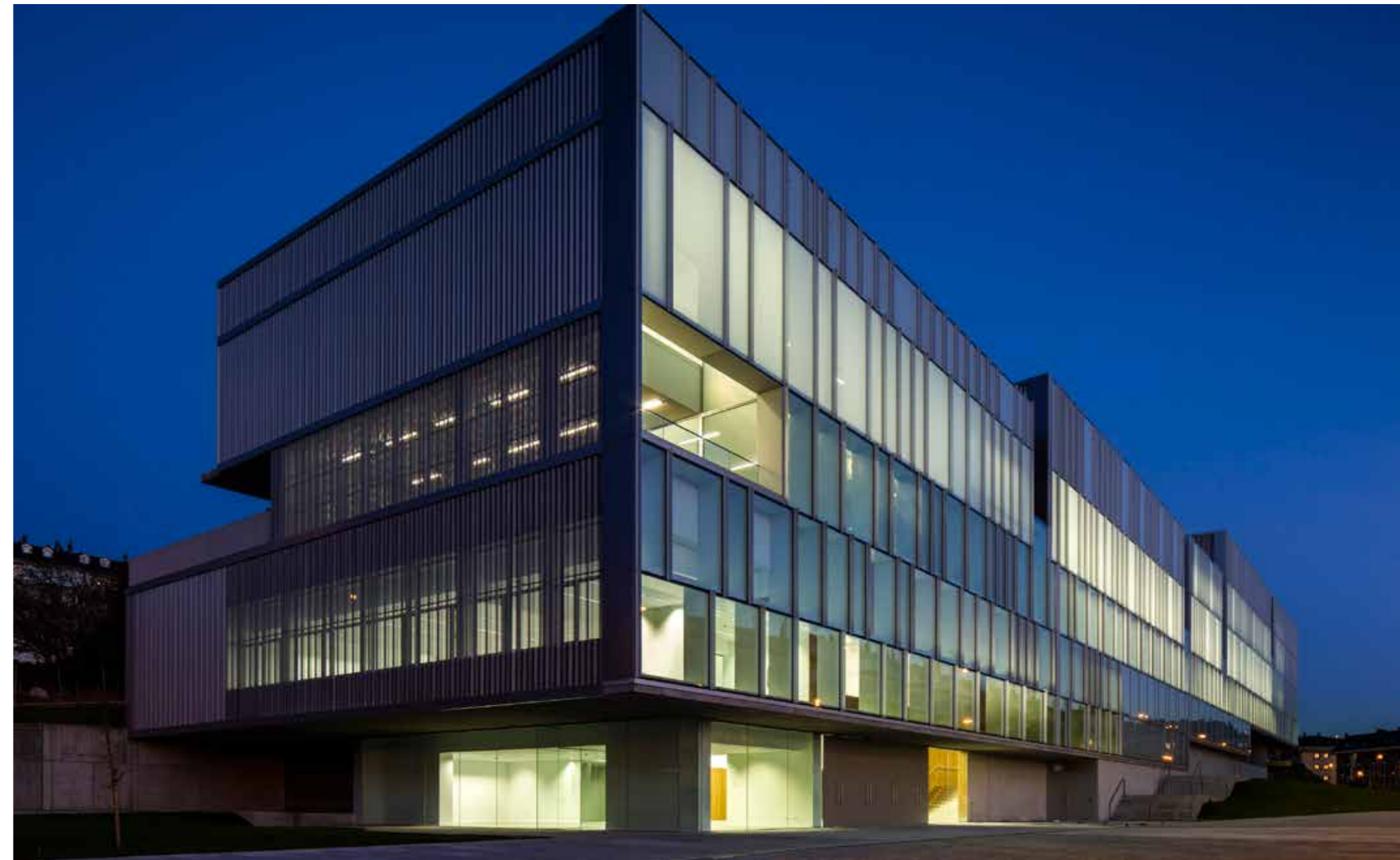
## MUSEO DE LA VIDA

**Materiales:** Perfil EUROMODUL 44 color Cobre 1968 y Gris RAL 9006, perfil MINIONDA color Gris RAL 9006, perfil HAIRCOL 59 · **Localización:** La Muela (Zaragoza, España)  
**Arquitecto:** Sicilia y Asociados Arquitectura



## CIUDAD DE LA CULTURA

**Materiales:** Perfil HAIRCOL 59 · **Localización:** Santiago de Compostela (A Coruña, España) · **Arquitecto:** Peter Eisenman



## AUDITORIO DE LUGO

**Materiales:** Perfil GIZA en aluminio color Gris RAL 9007 (ciego y perforado R6T10), Bandeja engatillada EURODESIGN nervada 51/470 en Aluminio gofrado, Perfil EUROLINE 12 en aluminio natural **Localización:** Lugo (España) · **Arquitecto:** Hivas Arquitectos (Herme-Iglesias-Veiga)



## CONCESIONARIOS DE AUTOMÓVILES

### 1- CONCESIONARIO AUDI

**Materiales:** Perfil EUROMODUL 44, Perfil MINIONDA · **Localización:** Vilanova i la Geltrú, (Barcelona, España)

### 2- CONCESIONARIO PORSCHE

**Materiales:** Panel ETNA · **Localización:** Valencia, (España)

### 3- CONCESIONARIO EN POLÍGONO DOMENYS II

**Materiales:** Panel GALATEA, panel DELFOS · **Localización:** Vilafranca del Penedès (Barcelona, España)  
**Arquitecto:** J.J.Forés

### 4- CONCESIONARIO MAZDA

**Materiales:** Panel ETNA · **Localización:** Vilafranca del Penedés (Barcelona, España)

### 5- CONCESIONARIO SEAT

**Materiales:** Perfil MINIONDA · **Localización:** Santiago de Compostela, (A Coruña, España)

### 6- CONCESIONARIO FORD

**Materiales:** Panel ETNA · **Localización:** Huesca (España)

### 7- CONCESIONARIO NISSAN

**Materiales:** Panel ETNA ADVANCE · **Localización:** Lérida, (España)

### 8- CONCESIONARIO EN POLÍGONO DOMENYS II

**Materiales:** Panel GALATEA, panel DELFOS · **Localización:** Vilafranca del Penedés (Barcelona, España) · **Arquitecto:** J.J.Forés

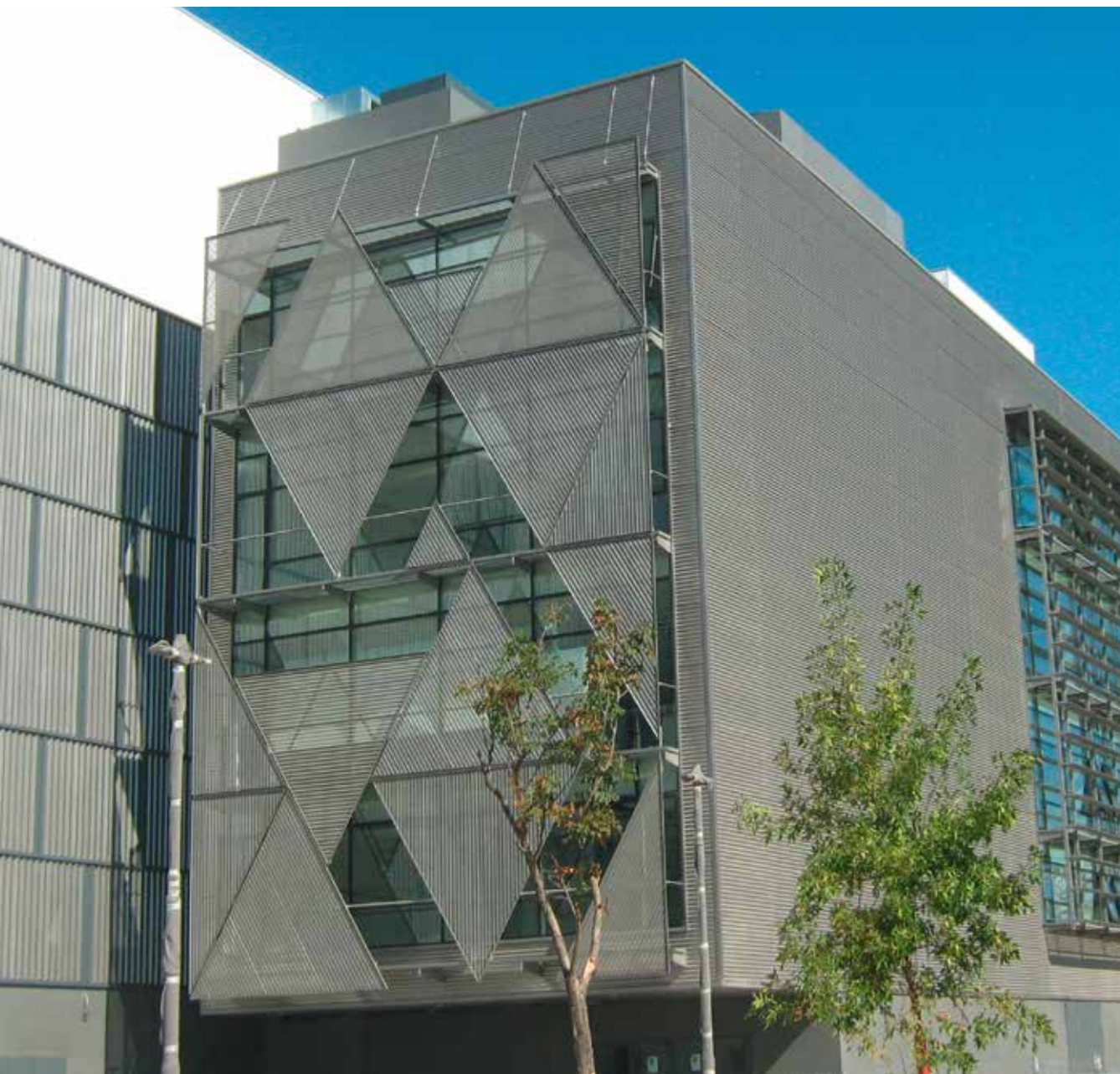
### 9- HONDA MOTOS EUROPA

**Materiales:** Perfil MINIONDA · **Localización:** Roma (Italia)



## BANCA CENTER

**Materiales:** Perfil EGEO color Gris RAL 9006 · **Localización:** Zaragoza (España) · **Arquitecto:** Bernabad Arquitectos



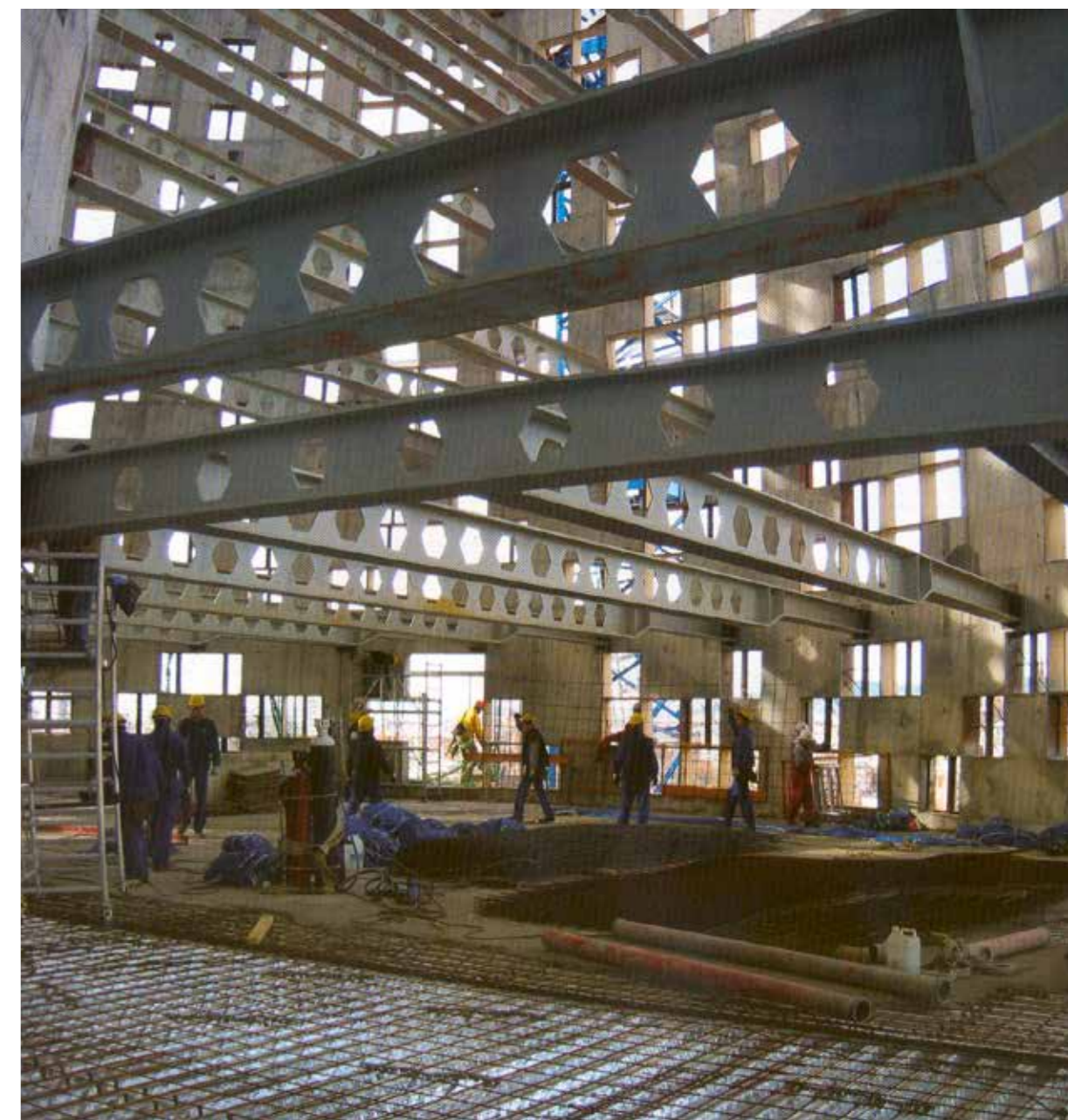
## SEDE SGAE

**Materiales:** Perfil MINIONDA, perfil EUROMODUL 44 · **Localización:** Sevilla (España) · **Arquitecto:** Santiago Fajardo Arquitectos



## TORRE AGBAR

**Materiales:** Perfil HAIRCOL 59 · **Localización:** Barcelona (España) · **Arquitecto:** Jean Nouvel





## EDIFICIO SIEMENS

**Materiales:** Panel NILHO, perfil ATENEA, perfil MINIONDA · **Localización:** Getafe (Madrid, España) · **Arquitecto:** Touza Arquitectos





## MEDIA TIC

**Materiales:** Perfil HAIRCOL 59 · **Localización:** Barcelona (España) · **Arquitecto:** Enric Ruiz-Geli



## CASAL PALAUDARIES

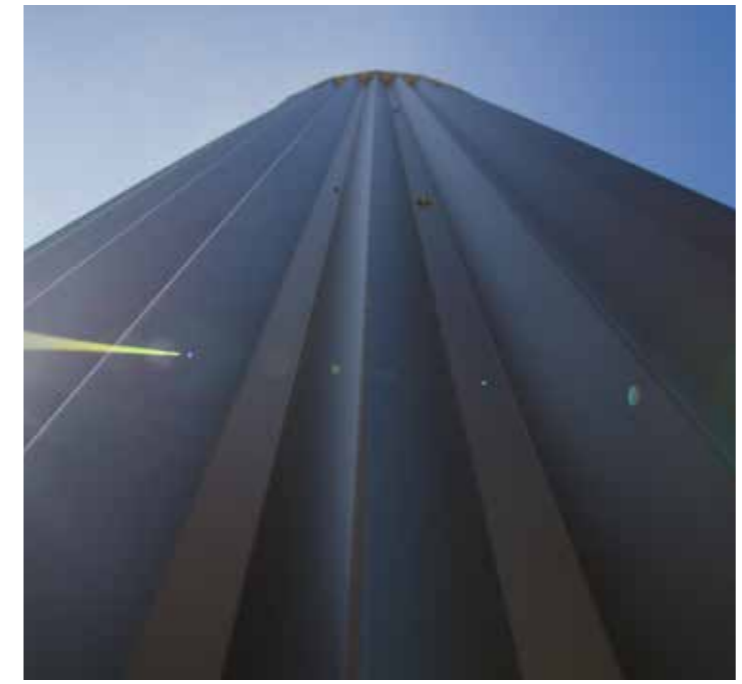
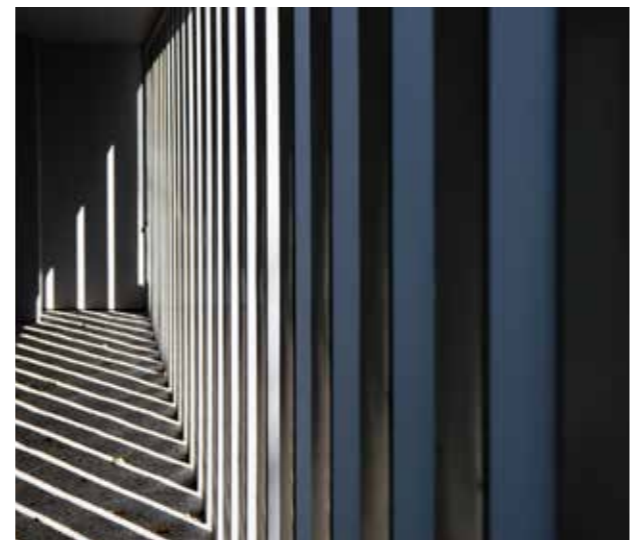
**Materiales:** Bandeja engatillada EURODESIGN 51/470 en acero color Gris RAL 9007 · **Localización:** Lliçà d'Amunt (Barcelona, España) · **Arquitecto:** CPVA ARQUITECTES

Fotografía: ©Simon Garcia | arqfoto



## EDIFICIO ADMINISTRATIVO. CENTRO NACIONAL DE MICROBIOLOGÍA. INSTITUTO DE SALUD CARLOS III

**Materiales:** Bandeja engatillada EURODESIGN Lisa 51/345 en acero lacado color Gris RAL 9006, Perfil KEOPS color Gris RAL 9006, Euroaislante Velo de Vidrio 50mm · **Localización:** Majadahonda, Madrid (España) · **Arquitectos:** Enrique Fombella Arquitectos (José Enrique Fombella Guillem y Marta Pastor)





## EDIFICIO INTELIGENTE CSI-IDEA

**Materiales:** Bandeja engatillada EURODESIGN Lisa 51/470 en aluminio color Gris RAL 9007  
**Localización:** Alhaurín de la Torre (Málaga, España) · **Arquitecto:** EZAR Arquitectura y Diseño

Fotografía: Jesús Granada | Fotografía de arquitectura



## BIBLIOTECA LUIS MARTÍN-SANTOS

**Materiales:** Perfil EGEO color Gris RAL 9006, Perfil MINIONDA, EUROAISLANTE Velo de Vidrio 40mm · **Localización:** Vallecas (Madrid, España)  
**Arquitecto:** Exit Architects (Iban Carpintero / Mario Sanjuan / Ángel Sevillano)



## PARROQUIA DE LA ASCENSIÓN DEL SEÑOR

**Materiales:** Bandeja engatillada EURODESIGN Lisa 51/470 color Gris RAL 9007 · **Localización:** Sevilla (España)  
**Arquitecto:** AGi Architects (Joaquín Pérez-Goicoechea y Salvador Cejudo)

Fotografía: ©Miguel de Guzmán



## PLANTA DE BIOMETANIZACIÓN DE ZUBIETA. CMG2

**Materiales:** Perfil GIZA color Verde RAL 6009, 6018, 6029, Amarillo RAL 1018 y Naranja RAL 2011, Perfil EUROBASE 56 color Blanco 880, Perfil EUROFORM 34 color Blanco 880 (Esmeralda Plus y Diamante Optim), Panel DELFOS 1150 color Verde Navarra 3000, Panel OLIMPIA color Verde Navarra 3000  
**Localización:** Zubieta (Gipuzcoa, España) · **Autor del proyecto:** EPTISA

Fotografías cedidas por GHK





## ESTADIO GIMNASTIC DE TARRAGONA

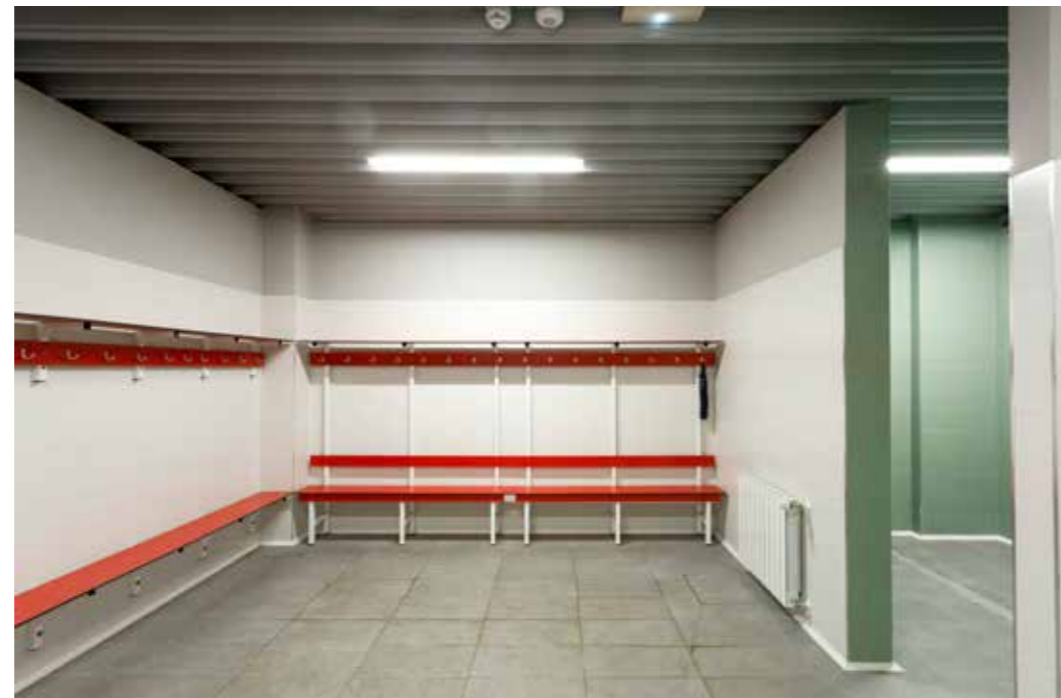
**Materiales:** Perfiles MINIONDA, ATENEA y EUROLINE 300 en color Rojo RAL 3020 · **Localización:** Tarragona (España) · **Arquitecto:** Martín Arquitectura





## POLIDEPORTIVO SAGRADA FAMILIA

**Materiales:** Bandeja engatillada EURODESIGN Nervada 51/470 color Gris RAL 7022 Diamante Optim+, Perfil ATENEA Gris RAL 7022 Diamante Optim+ y Cobre 1968 Rubí Optim, Perfil EUROBASE 106 Gris RAL 9006 Perforado R3T6, Perfil EUROFORM 23 galvanizado, Placa EUROAISLANTE PIR Velo/Velo de 80mm - **Localización:** Burgos (España) **Arquitecto:** GL Arquitectura (Daniel y Javier Garabito, Arquitectos)



## PABELLÓN DE REMO

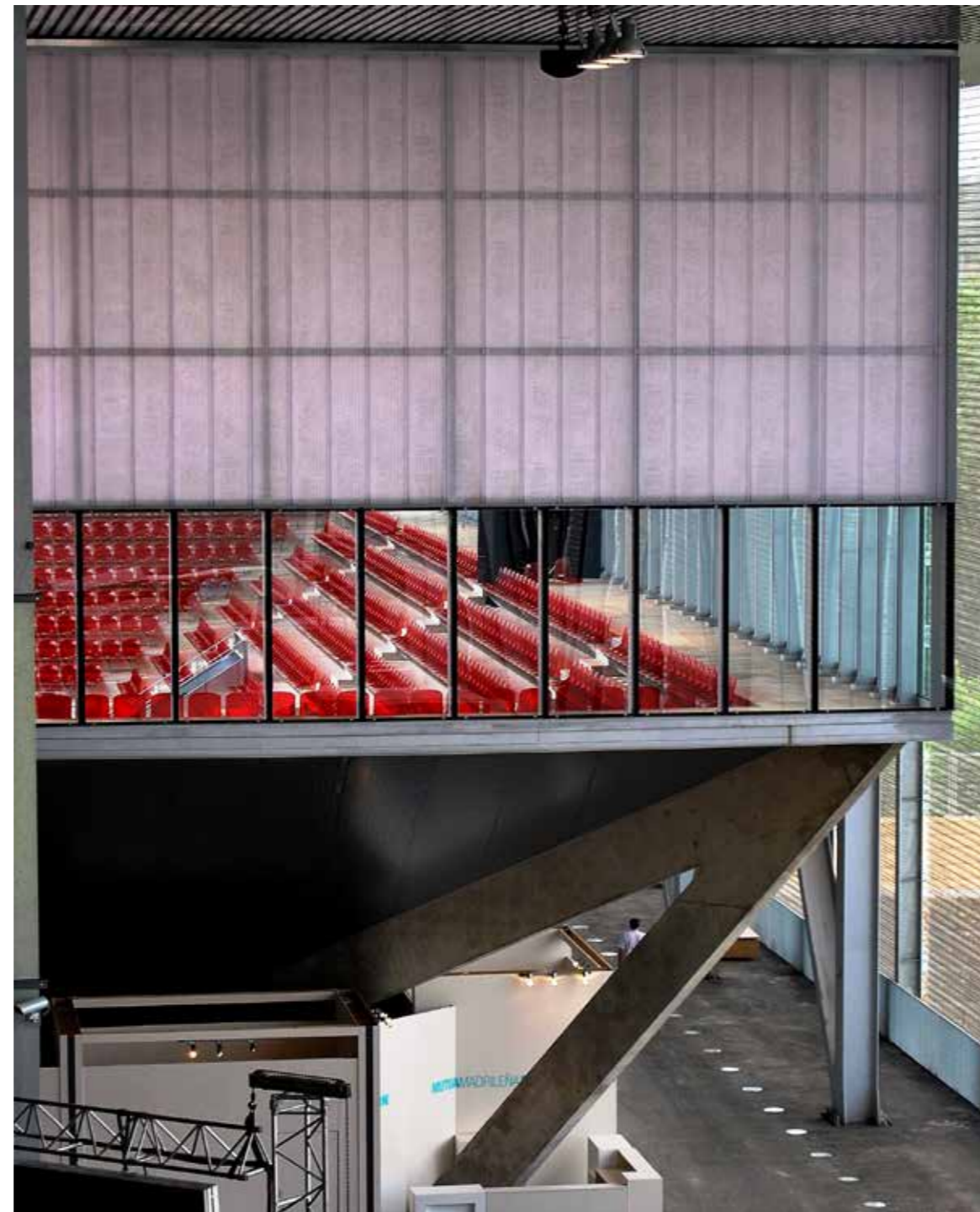
**Materiales:** Perfil EUROBASE 106 color Gris RAL 9006, Perfil GIZA color Gris RAL 9007 Diamante Optim+, Perfil MINIONDA color Blanco 880 Diamante Optim+ · **Localización:** Bilbao (Bizkaia, España) · **Arquitecto:** JAAM Sociedad de Arquitectura

Fotografía: Estixu Ortolaz



## POLIDEPORTIVO MARINA ZONA FRANCA

**Materiales:** Perfil EUROBAC 150 color Gris RAL 9006 (ciego y perforado R3T6), Perfil EUROCOVER 40N color Gris RAL 9007 Diamante Optim+, Perfil ATENEA color Gris RAL 9007 (ciego y perforado R2T3,5), Panel NILHO color Gris RAL 9007 Diamante Optim+, Sistemas EUROSILENCE I-45 y IB-30/1,00 · **Localización:** Barcelona (España) · **Arquitectura:** Conxita Balcells Associats



## LA CAJA MÁGICA

**Materiales:** Perfil EUROMODUL 44, perfil HAIRCOL 59, panel DELFOS · **Localización:** Madrid (España) · **Arquitecto:** Dominique Perrault



## SKYDIVE EMPURIABRAVA

**Materiales:** Perfiles EUROLINE 300 color Gris RAL 9007 y MINIONDA color RAL 9007, RAL 7022 y RAL 9002, MINIONDA color RAL 3020 (ciego y perforado R5T8) · **Localización:** Empuriabrava (Girona, España) · **Arquitectura:** KAPP Arquitectes



## COMPLEJO DEPORTIVO MUNICIPAL DE MASQUEFA

**Materiales:** Perfil EUROBASE 56 color Blanco 880 Diamante Optim+ y Perfil EUROMODUL 44 color Blanco 880 · **Localización:** Masquefa (Barcelona, España)  
**Arquitecto:** Santamaria Arquitectes (Pere Santamaria).

Fotografía: Tanit Plana | TWOBLOCKS





## PISTA DE HIELO FRANCISCO FERNÁNDEZ OCHOA

**Materiales:** Perfil EUROLINE 300, perfil HAIRCOL 59, panel NILHO, panel DELFOS · **Localización:** Valdemoro (Madrid, España) · **Arquitecto:** María Auxiliadora Gálvez y Luca Brunelli



## SINCOTRÓN ALBA

**Materiales:** Perfil MINIONDA, perfil EUROCOVER 40N, perfil EUROBAC 80, perfil EUROBASE 48, perfil EUROBASE 106, panel ETNA 600 · **Localización:** Cerdanyola del Vallès (Barcelona, España)  
**Arquitecto:** Master SA de Ingeniería y Arquitectura



## INSTITUTO GUTTMANN LA SAGRERA

**Materiales:** Perfil EUROLINE 300 color Cobre 1968 Rubí Optim · **Localización:** Barcelona (España) · **Arquitecto:** Arquitectura VITALLER



## VIVIENDAS VPO

**Materiales:** Perfil MINIONDA color Gris RAL 9006, sistema de fachada ventilada EUROHABITAT · **Localización:** Gavà (Barcelona, España) · **Arquitecto:** Pich Aguilera



## VIVIENDAS LEZKAIRU

**Materiales:** Perfil EUROMODUL 44 colores Marrón RAL 8017, Marrón RAL 8011, Marrón RAL 8001, Amarillo RAL 1003, Naranja RAL 2004 y 2011 Esmeralda Excel, Perfil ATENEA color Gris RAL 7022 · **Localización:** Pamplona (Navarra, España) · **Arquitecto:** Vaillo-Irigaray y Asociados, Arquitectos

Fotografía: RUBEN PB ARCHITECTURAL PHOTOGRAPHY



## ESCUELA INFANTIL EN A VEIGADAÑA

**Materiales:** Perfil EUROBASE 106 galvanizado, Perfil MINIONDA color Blanco 880 (ciego y perforado R2T3,5 y R3T8,66) · **Localización:** Veigadaña (Pontevedra, España) · **Arquitectura:** Prieto+Patiño Arquitectura (Estefanía Grandal Leirós, Juan Ignacio Prieto López y Faustino Patiño) ·

Fotografía: Héctor Santos-Díez





## COLEGIO ATENEA

**Materiales:** Bandeja Engatillada EURODESIGN Lisa 51/470 color Gris RAL 9007 Diamante Optim+, Perfil ATENEA (ciego y perforado R5T8) color Gris RAL 9007 Diamante Optim+, Perfil EUROLINE 300 color Gris RAL 9007 Diamante Optim+, Perfil EUROBASE 48 galvanizado, Perfil EUROBASE 106 color Blanco 880 Esmeralda Plus (ciego y perforado R3T6), Perfil EUROFORM 23 galvanizado, Euroaislante Velo de Vidrio 40mm · **Localización:** Arroyo de la Encomienda (Valladolid, España)  
**Arquitectura:** Javier Fuster Arquitectos (EAU)

Fotografía: ©ruheca[rubén hc + elena rf]







## COLEGIO WOJTYŁA

**Materiales:** Perfil MINIONDA (perforado y ciego) color Blanco 880, Panel OLIMPIA color Blanco 880

**Localización:** Seseña (Toledo, España)

**Arquitecto:** Estudio TRAZArquitectura. Arquitecto Francisco Muñoz Carabias

Fotografía: Estudio TRAZArquitectura. Arquitecto Francisco Muñoz Carabias





## INSTITUTO JOAQUIM BAU

**Materiales:** Perfil ATENEA, perfil EUROMODUL 44, perfil MINIONDA, perfil EUROBASE 48, perfil EUROBAC 80, perfil HAIRCOL 59 · **Localización:** Tortosa (Tarragona, España)  
**Arquitecto:** BèRIC arquitectura - Jordi Canyelles + associats



## PARKING UNIVERSIDAD PAIS VASCO

**Materiales:** Perfil MINIONDA en aluminio natural anodizado · **Localización:** Leioa (Bizcaia, España) · **Arquitecto:** JAAM Sociedad de Arquitectura





**OFICINAS CENTRALES**

Polígono Industrial Gran Vía Sur, Avda. De la Granvía, 179  
08908 L'HOSPITALET DE LLOBREGAT (Barcelona, España)  
Tel. +34 932 616 333 • Fax +34 932 616 338

**FÁBRICA**

Polígono Industrial de Cervera, Avda. Vall d'Aran, s/n  
25200 CERVERA (Lleida, España)  
Tel. +34 973 532 026 • Fax +34 973 532 170

[www.europerfil.com](http://www.europerfil.com)  
[comercial@europerfil.com](mailto:comercial@europerfil.com)  
[export@europerfil.com](mailto:export@europerfil.com)