

Viste tus edificios como nunca habías imaginado

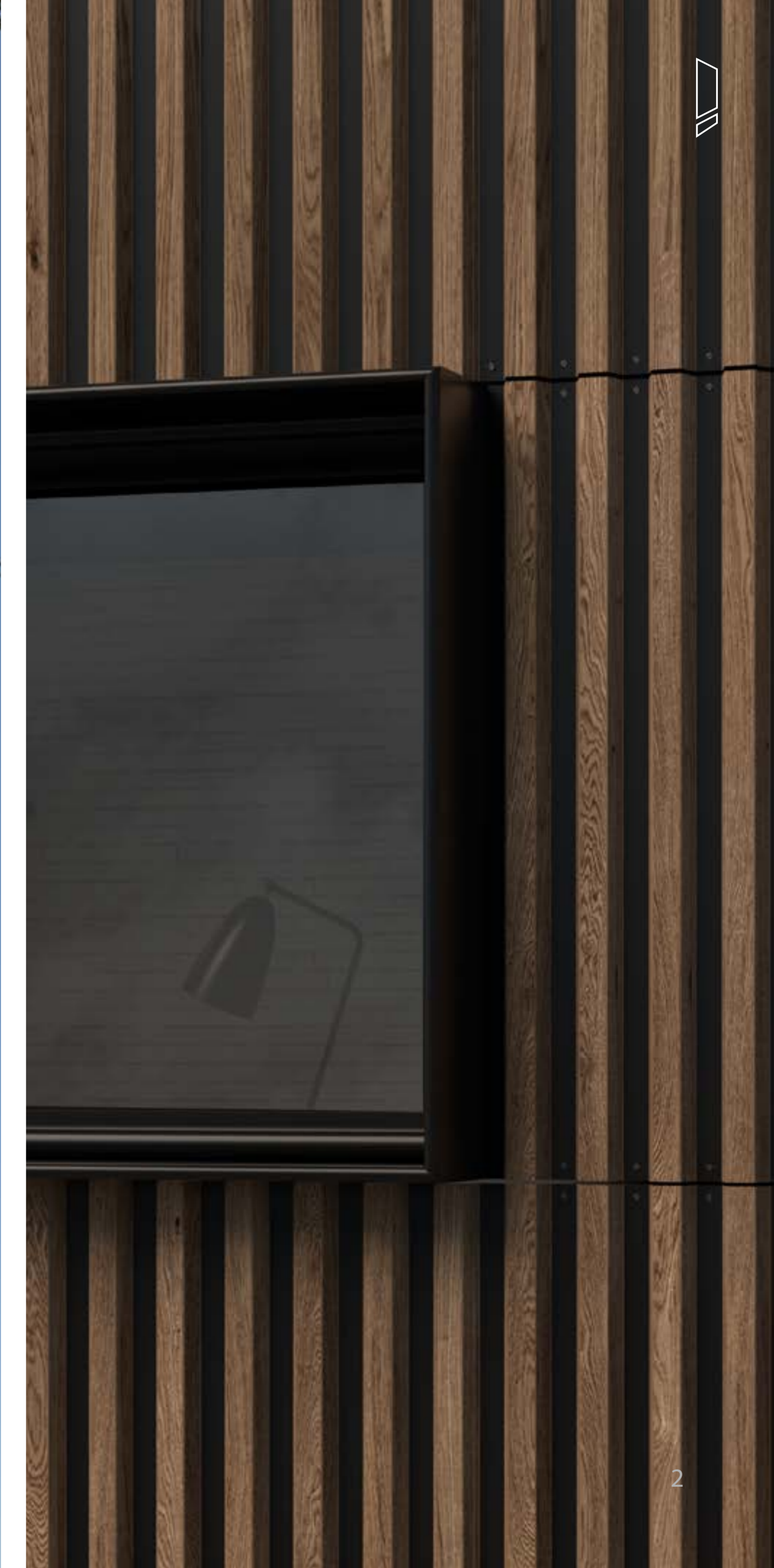
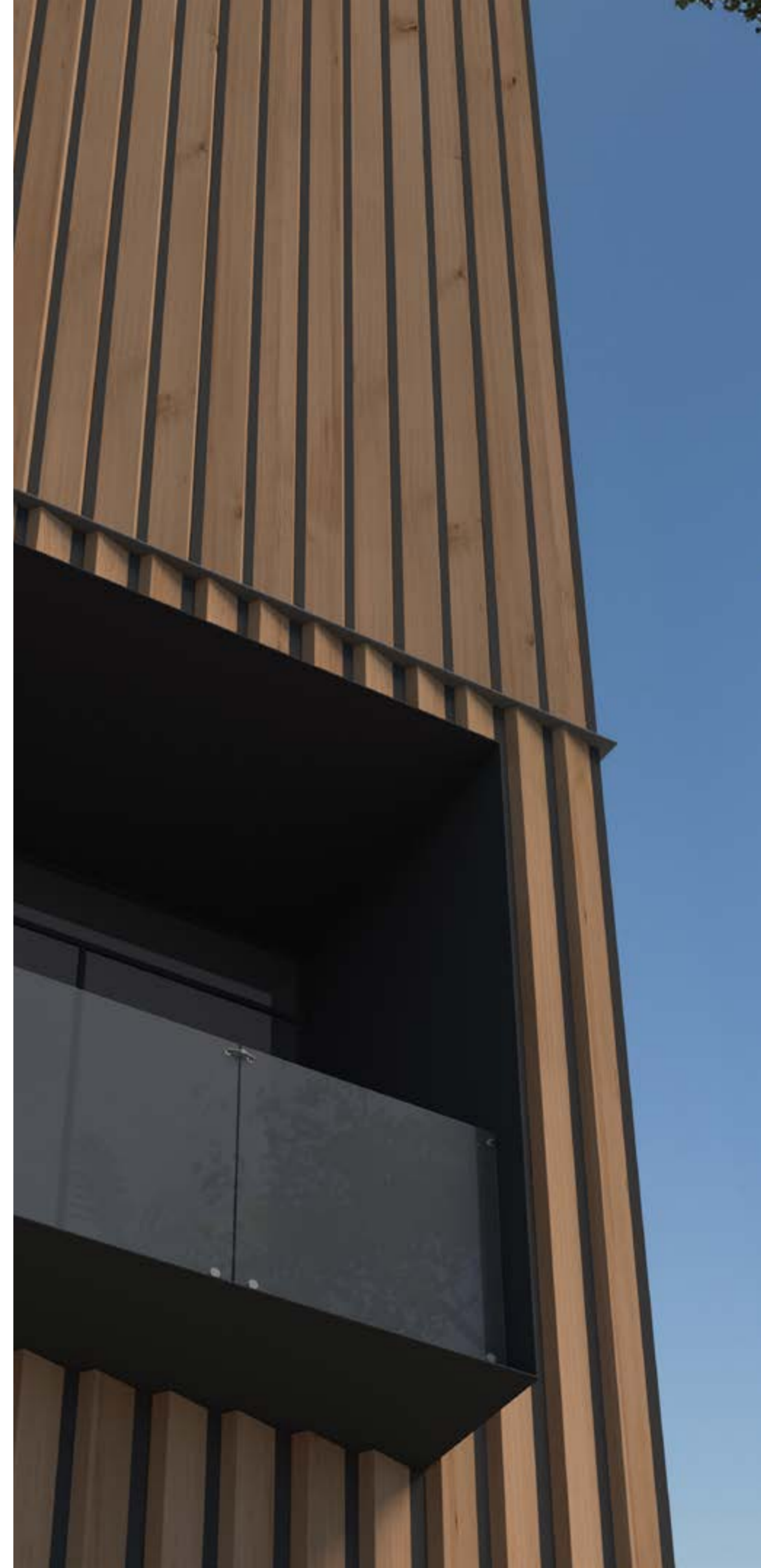
EXPERIENCE
WALL



forest

EXPERIENCE WALL supone una verdadera revolución en los revestimientos de fachada, porque convierte el acero, material totalmente reciclable, más conocido en su uso industrial, en acabados de fachada de alto valor estético y arquitectónico para todo tipo de edificios en el sector residencial, centros comerciales, edificios públicos o edificios de servicios.

EXPERIENCE WALL es un nuevo acabado en acero con el que personalizar cada edificio, aportándole singularidad y diferenciación hasta convertirlo en un elemento de valor arquitectónico.



EXPERIENCE WALL



forest

Las propuestas de Experience Wall Forest aportan a la fachada la calidez de la estética de la madera conjugada con un interesante juegos de luces y sombras que generan los perfiles metálicos, que permiten conseguir una fachada arquitectónica con un elevado componente estético.

Pura inspiración natural.

En este catálogo le presentamos una minuciosa selección de perfiles de fachada arquitectónica de fijación vista y fijación oculta, con acabados en fresno, pino y roble que le permitan dotar a la fachada de su edificio de la singularidad que está buscando.



Atenea



Atenea Fresno_01



Atenea Pino_01



Atenea Roble_01



Atenea Fresno_02



Atenea Pino_02



Atenea Roble_01



Euromodul 44



Euromodul 44 Fresno_01



Euromodul 44 Pino_01



Euromodul 44 Roble_01



Euromodul 44 Fresno_02



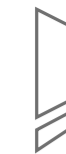
Euromodul 44 Pino_02



Euromodul 44 Roble_02



Tirreno



Tirreno Fresno_01



Tirreno Pino_01



Tirreno Roble_01



Tirreno Fresno_02



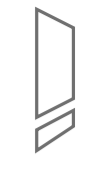
Tirreno Pino_02



Tirreno Roble_02



Ava 2.1 | Ava 2.2



Ava 2.1
Fresno_01

Ava 2.2
Fresno_01



Ava 2.1
Pino_01

Ava 2.2
Pino_01



Ava 2.1
Roble_01

Ava 2.2
Roble_01



Ava 2.1
Fresno_02

Ava 2.2
Fresno_02



Ava 2.1
Pino_02

Ava 2.2
Pino_02



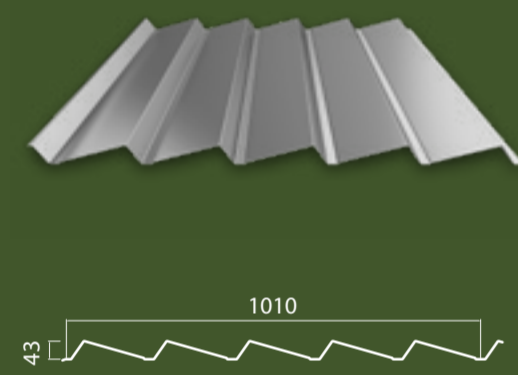
Ava 2.1
Roble_02

Ava 2.2
Roble_02



Fijación Vista

Perfiles autoportantes de acero destinados a revestimiento de fachada arquitectónica, de geometría simétrica o asimétrica y fijación vista. Permiten su colocación en posición vertical y horizontal.



ATENEA
5.202.44

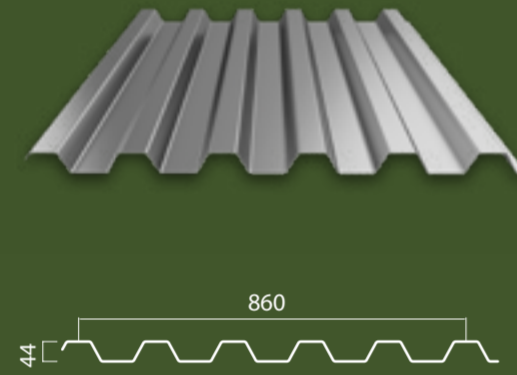
Altura del nervio: 44 mm

Espesores disponibles: 0.6 a 1.2 mm

Longitud máxima: 4.000 mm

Transformaciones posibles:

- Perforado todo ancho: R3 T6, R3 T8,66, R5 T8, R10 T14, R4 T7
- Perforado en valle: R3 T6, R3 T8,66, R5 T8
- Perforado en lateral nervio: R3 T6, R5 T8, R3 T8,66



EUROMODUL 44
5.172.44

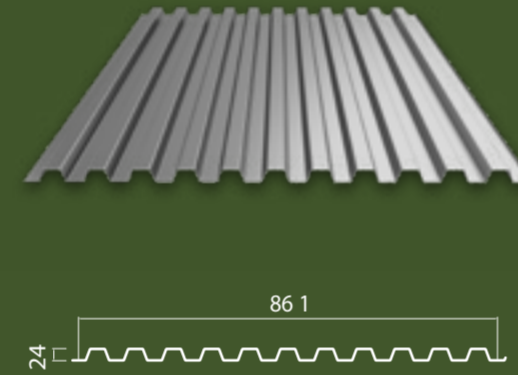
Altura del nervio: 44 mm

Espesores disponibles: 0.6 a 1.2 mm

Longitud máxima: 4.000 mm

Transformaciones posibles:

- Perforado todo ancho: R3 T6, R3 T8,66, R5 T8, R10 T14



TIRRENO

Altura del nervio: 24 mm

Espesores disponibles: 0.6 a 1.2 mm

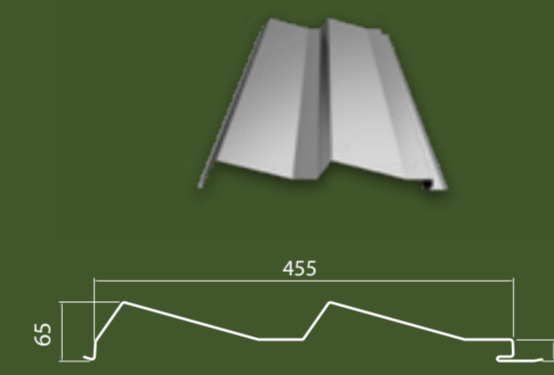
Longitud máxima: 14.000 mm

Transformaciones posibles:

- Perforado todo ancho: R3 T6, R3 T8,66, R5 T8, R10 T14

Fijación Oculta

Lamas autoportantes de acero destinadas a revestimiento de fachada arquitectónica. Debido a singular geometría son un producto idóneo para fachadas con alta exigencia estética. Son lamas de fijación oculta que permiten combinarse entre sí y colocarse en posición vertical y horizontal.



AVA 2.1
1.455.65

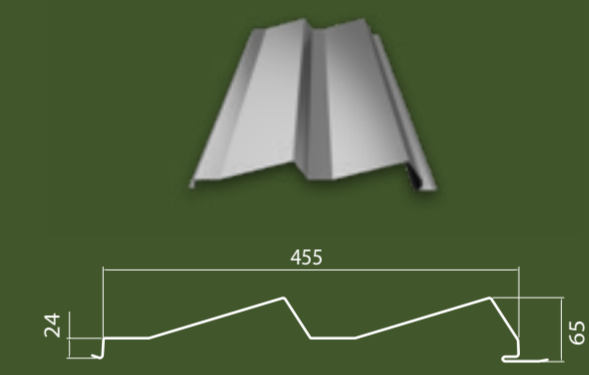
Altura del nervio: 44 mm

Espesores disponibles: 0.7 a 1 mm

Longitud máxima: 6000 mm

Transformaciones posibles:

- Perforado en zona grecada: R3 T6, R3 T8.66, R5 T8



AVA 2.2
1.455.65

Altura del nervio: 44 mm

Espesores disponibles: 0.7 a 1 mm

Longitud máxima: 6.000 mm

Transformaciones posibles:

- Perforado en zona grecada: R3 T6, R3 T8.66, R5 T8

DETALLES TÉCNICOS

EXPERIENCE WALL



Principales características del revestimiento EXPERIENCE WALL:

- Gran adherencia del pintado al soporte
- Durabilidad al exterior
- Resistencia a los rayos UV
- Fácil limpieza anti-graffiti
- Apto para interiores y exteriores

Ensayos:

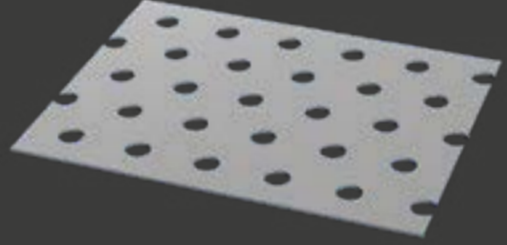
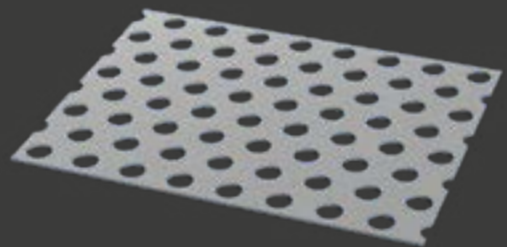
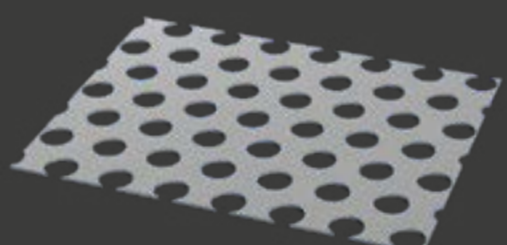
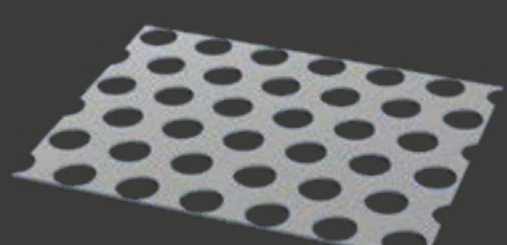
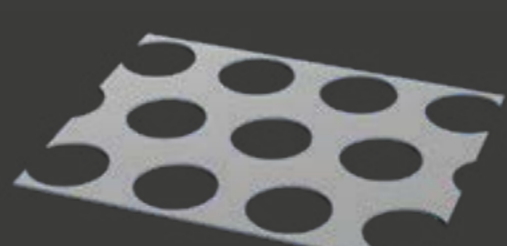
El recubrimiento exterior esta homologado acorde a las especificaciones y exigencias del sector de la construcción (UNE EN 10169). Para asegurar la calidad y durabilidad del revestimiento EXPERIENCE WALL se han realizado los siguientes ensayos:

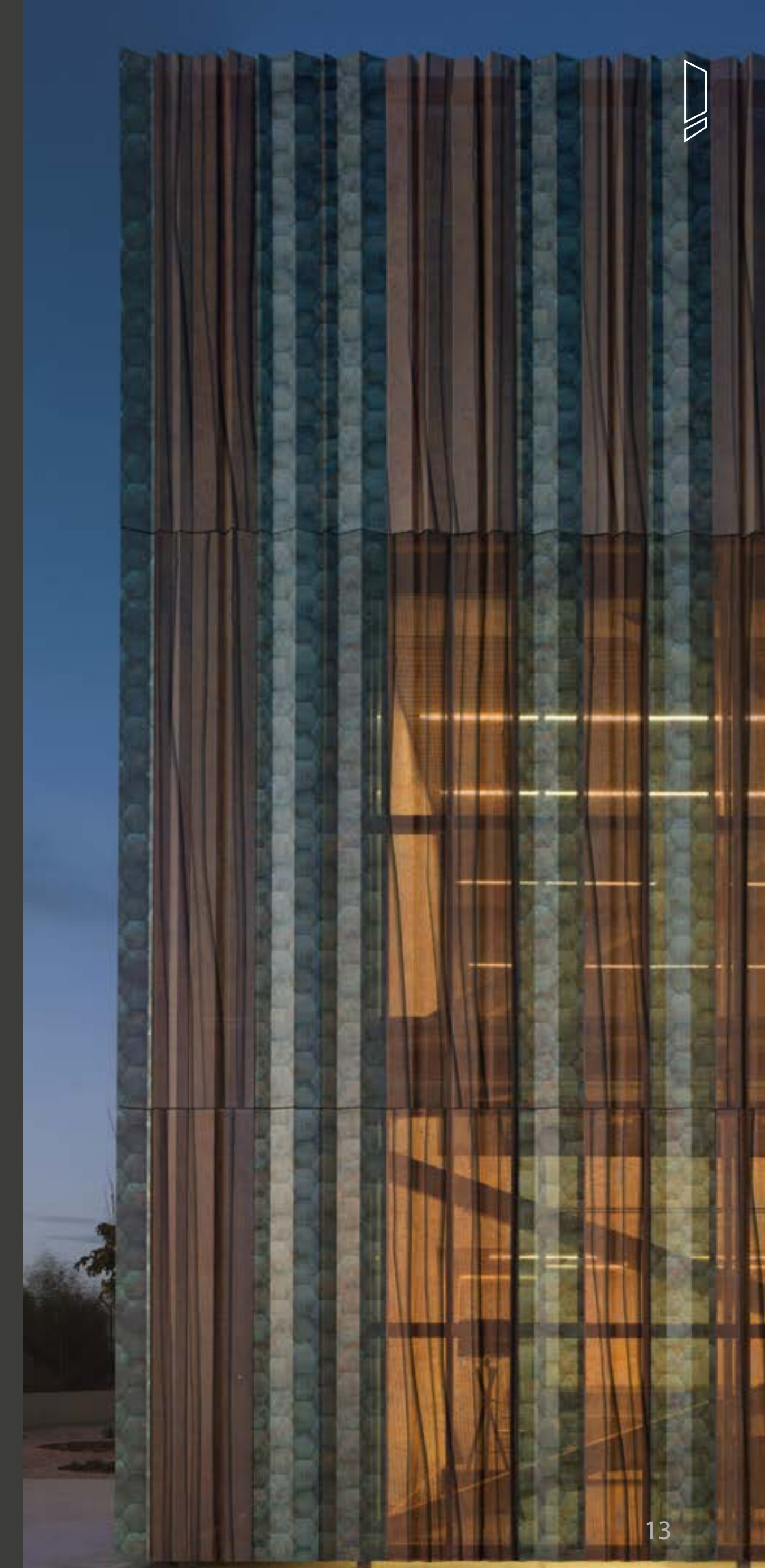
- Adherencia (UNE-EN ISO 2409): GT0
- Resistencia al rayado (UNE-EN 438-2): Apto
- Resistencia al ácido cítrico a temperatura ambiente (UNE EN14483-1): AA
- Impacto (UNE-E 438-2): Apto
- Niebla salina (UNE-EN ISO 9227): RAS (700h.)
- Resistencia a la luz (QUV) (UNE-EN ISO 11507): Apto (1200h)

Posibles acabados:

Mate, satinado o brillo

Perforados disponibles:

	R3T8,66 (Coeficiente de perforación del 10,88%)
	R3T6 (Coeficiente de perforación del 22,67%)
	R4 T7 (Coeficiente de perforación del 26,61%)
	R5T8 (Coeficiente de perforación del 35,43%)
	R10 T14 (Coeficiente de perforación del 46,27%)



EXPERIENCE
WALL



CONOCE LA GAMA COMPLETA



SOLICITA MÁS INFORMACIÓN



+34 973 532 026



www.experience-wall.com


EUROPERFIL
LA PIEL DE LOS EDIFICIOS

UMETAL
printed coatings