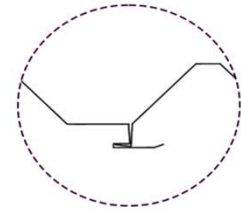
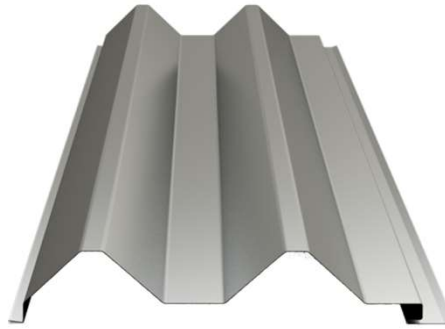


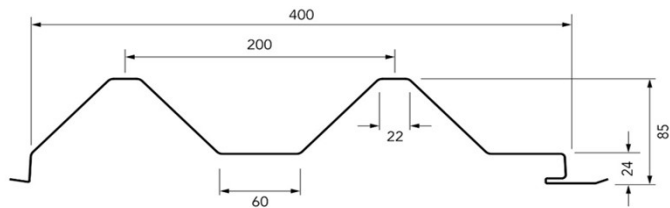
Chapa metálica de acero autoportante destinada como revestimiento exterior de fachada simple o sándwich (posición horizontal/vertical).

Self-supporting metal sheet for external walls (horizontally/vertically laid) made from metallic coated steel sheet with or without additional organic coatings.

Plaque métallique autoportante d'acier destinée pour la réalisation de bardages à simple peau ou de la peau extérieure de bardages à double peau (pose horizontale/verticale).



Solape lateral
(sistema de fijación oculta)
Side lap
(hidden fixing system)
Recouvrement latéral
(système de fixation cachée)



Producto acabado / Finished product / Produit fini

	Espesor / Thickness / Epaisseur (mm)							
	0,60	0,63	0,70	0,75	0,80	0,88	1,00	1,20
Peso / Weight / Poids (kg/m ²)			8,586	9,199	9,813	10,794	12,266	14,719
I _{xx} (cm ⁴ /m)			73,978	79,582	85,187	94,154	107,604	130,022
W1 (cm ³ /m)			17,809	19,147	20,483	22,617	25,811	31,114
W2 (cm ³ /m)			16,752	18,011	19,268	21,277	24,284	29,277

Materia prima / Raw material / Matière première

Bobina / Coil / Bobine	EN
Tolerancias / Tolerances / Tolérances	EN 10143
Acero / Steel / Acier	EN 10346
Prelacado / Coil coated / Prélaqué	EN 10169

Características / Characteristics / Caractéristiques	
Tolerancias dimensionales / Dimensional tolerances / Tolérances dimensionnelles	EN 508 1
Reacción al fuego / Reaction to fire / Réaction au feu	A1 (Plastisol PVC C-s3,d0)
Longitud máxima / Maximum length / Longueur maximale	4500 mm
Longitud mínima / Minimum length / Longueur minimale	100 mm

Tabla de cargas / Load tables / Tableaux de charges (daN/m²)

R_{p0,2} = 320 Mpa L/200

Vano / Span / Portée (m)	Presión / Positive load / Pression								Succión / Negative load / Dépression							
	Espesor / Thickness / Epaisseur (mm)								Espesor / Thickness / Epaisseur (mm)							
	0,60	0,63	0,70	0,75	0,80	0,88	1,00	1,20	0,60	0,63	0,70	0,75	0,80	0,88	1,00	1,20
2,75			287								287					
3,00			221	238	254	281					221	238	254	281		
3,25			174	187	200	221	253				174	187	200	221	253	
3,50			139	150	160	177	202	245			139	150	160	177	202	245
3,75			113	122	130	144	165	199			113	122	130	144	165	199
4,00			93	100	107	119	136	164			93	100	107	119	136	164
4,25			78	84	89	99	113	137			78	84	89	99	113	137
4,50			65	70	75	83	95	115			65	70	75	83	95	115

Vano / Span / Portée (m)	Presión / Positive load / Pression (*)								Succión / Negative load / Dépression (*)							
	Espesor / Thickness / Epaisseur (mm)								Espesor / Thickness / Epaisseur (mm)							
	0,60	0,63	0,70	0,75	0,80	0,88	1,00	1,20	0,60	0,63	0,70	0,75	0,80	0,88	1,00	1,20
2,75			287								287					
3,00			221	238	254	281					221	238	254	281		
3,25			174	187	200	221	253				174	187	200	221	253	
3,50			139	150	160	177	202	245			139	150	160	177	202	245
3,75			113	122	130	144	165	199			113	122	130	144	165	199
4,00			93	100	107	119	136	164			93	100	107	119	136	164
4,25			78	84	89	99	113	137			78	84	89	99	113	137
4,50			65	70	75	83	95	115			65	70	75	83	95	115

La luz máxima por vano de 2,25 m, está condicionada por la longitud máxima de fabricación de 4,5 m.

The maximum span of 2,25 m, is conditioned by the maximum manufacturing length of 4,5 m.

La portée maximale par travée de 2,25 m, est conditionnée par la longueur maximale de fabrication de 4,5 m.

(*) Presión y Succión > 300 daN/m²

(*) Positive and Negative load > 300 daN/m²

(*) Pression et Dépression > 300 daN/m²

Para cualquier aclaración sobre el presente documento puede contactar con el Departamento Técnico (tecnico@euoperfil.com o vía telefónica). EUOPERFIL, S.A. se reserva, en cualquier caso, los derechos de cambio del presente documento sin previo aviso. For any further clarification, you can contact Technical Department (tecnico@euoperfil.com or by phone). EUOPERFIL, S.A. reserves the right to change this document without notice. Pour toute information complémentaire concernant ce document, n'hésitez pas à contacter le Département Technique (tecnico@euoperfil.com ou par téléphone). EUOPERFIL, S.A. se réserve toutefois le droit de modifier ce document, sans préavis.

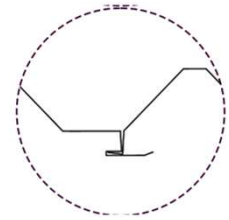
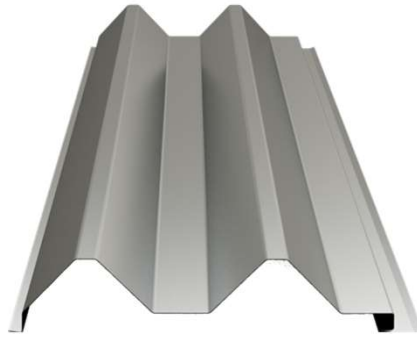
Oficinas centrales / Headquarters / Siège : Avda. de la Granvía, 179 • 08908 L'Hospitalet de Llobregat • Barcelona • España • ☎: +34 93 261 63 33
Fábrica / Factory / Usine : Avda. Vall d'Aran, s/n • Pol. Ind. de Cervera • 25200 Cervera • Lleida • España



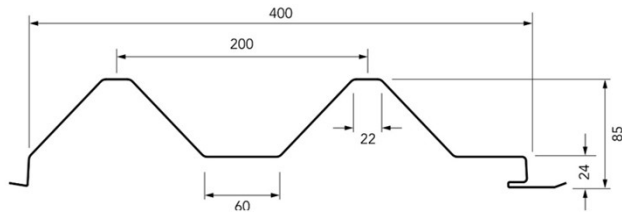
Chapa metálica de aluminio autoportante destinada como revestimiento exterior de fachada simple o sándwich (posición horizontal/vertical).

Self-supporting metal sheet for external walls (horizontally/vertically laid) made from metallic coated aluminium sheet with or without additional organic coatings.

Plaque métallique autoportante d'aluminium destinée pour la réalisation de bardages à simple peau ou de la peau extérieure de bardages à double peau (pose horizontale/verticale).



Solape lateral
(sistema de fijación oculta)
Side lap
(hidden fixing system)
Recouvrement latéral
(système de fixation cachée)



Producto acabado / Finished product / Produit fini

	Espesor / Thickness / Épaisseur (mm)							
	0,65	0,70	0,75	0,80	0,95	1,00	1,15	1,20
Peso / Weight / Poids (kg/m ²)			3,164	3,375	4,008	4,219	4,852	5,063
I _g (cm ⁴ /ml)			79,582	85,187	102,000	107,604	124,418	130,022
W1 (cm ³ /ml)			19,147	20,483	24,481	25,811	29,790	31,114
W2 (cm ³ /ml)			18,011	19,268	23,032	24,284	28,031	29,277

Materia prima / Raw material / Matière première

Bobina / Coil / Bobine	EN
Tolerancias / Tolerances / Tolérances	EN 485-4
Aluminio / Aluminium / Aluminium	EN 1396

Características / Characteristics / Caractéristiques	
Tolerancias dimensionales / Dimensional tolerances / Tolérances dimensionnelles	EN 508 2
Reacción al fuego / Reaction to fire / Réaction au feu	A1 (Plastisol PVC C-s3,d0)
Longitud máxima / Maximum length / Longueur maximale	4500 mm
Longitud mínima / Minimum length / Longueur minimale	100 mm

Tabla de cargas / Load tables / Tableaux de charges (daN/m²)

R_{p0,2} = 150 Mpa L/200

Vano / Span / Portée (m)	Presión / Positive load / Pression								Succión / Negative load / Dépression							
	Espesor / Thickness / Épaisseur (mm)								Espesor / Thickness / Épaisseur (mm)							
	0,65	0,70	0,75	0,80	0,95	1,00	1,15	1,20	0,65	0,70	0,75	0,80	0,95	1,00	1,15	1,20
2,00			264	282							264	282				
2,25			185	198	237	250	289				185	198	237	250	289	
2,50			135	144	173	182	211	220			135	144	173	182	211	220
2,75			101	109	130	137	159	166			101	109	130	137	159	166
3,00			78	84	100	106	122	128			78	84	100	106	122	128
3,25			61	66	79	83	96	100			61	66	79	83	96	100
3,50				53	63	66	77	80				53	63	66	77	80
3,75					51	54	63	65					51	54	63	65
4,00							52	54							52	54

Vano / Span / Portée (m)	Presión / Positive load / Pression								Succión / Negative load / Dépression							
	Espesor / Thickness / Épaisseur (mm)								Espesor / Thickness / Épaisseur (mm)							
	0,65	0,70	0,75	0,80	0,95	1,00	1,15	1,20	0,65	0,70	0,75	0,80	0,95	1,00	1,15	1,20
2,00																
2,25			259	277							275	294				

La luz máxima por vano de 2,25 m, está condicionada por la longitud máxima de fabricación de 4,5 m.

The maximum span of 2,25 m, is conditioned by the maximum manufacturing length of 4,5 m.

La portée maximale par travée de 2,25 m, est conditionnée par la longueur maximale de fabrication de 4,5 m.

Para cualquier aclaración sobre el presente documento puede contactar con el Departamento Técnico (tecnico@europafil.com o vía telefónica). EUROPERFIL, S.A. se reserva, en cualquier caso, los derechos de cambio del presente documento sin previo aviso. **For any further clarification, you can contact Technical Department (tecnico@europafil.com or by phone). EUROPERFIL, S.A. reserves the right to change this document without notice.** *Pour toute information complémentaire concernant ce document, n'hésitez pas à contacter le Département Technique (tecnico@europafil.com ou par téléphone). EUROPERFIL, S.A. se réserve toutefois le droit de modifier ce document, sans préavis.*

Oficinas centrales / **Headquarters / Siège** : Avda. de la Granvía, 179 • 08908 L'Hospitalet de Llobregat • Barcelona • España • ☎: +34 93 261 63 33
 Fábrica / **Factory / Usine** : Avda. Vall d'Aran, s/n • Pol. Ind. de Cervera • 25200 Cervera • Lleida • España