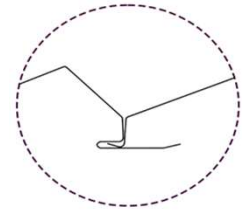
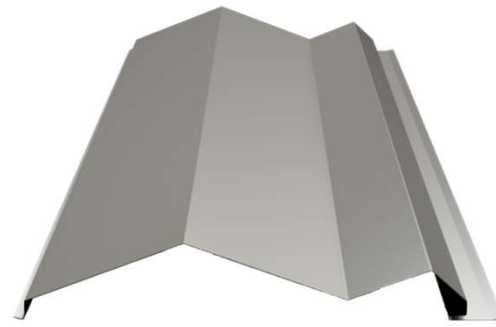


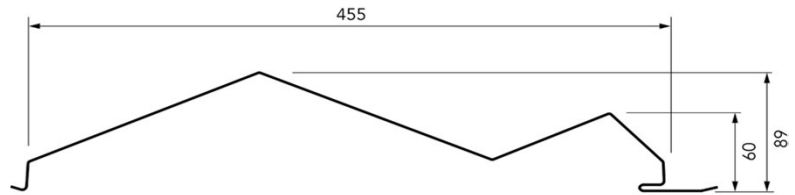
Chapa metálica de acero autoportante destinada como revestimiento exterior de fachada simple o sándwich (posición horizontal/vertical).

**Self-supporting metal sheet for external walls (horizontally/vertically laid) made from metallic coated steel sheet with or without additional organic coatings.**

*Plaque métallique autoportante d'acier destinée pour la réalisation de bardages à simple peau ou de la peau extérieure de bardages à double peau (pose horizontale/verticale).*



Solape lateral  
(sistema de fijación oculta)  
**Side lap**  
(hidden fixing system)  
Recouvrement latéral  
(système de fixation cachée)



**Producto acabado / Finished product / Produit fini**

|  | Espesor / Thickness / Épaisseur (mm) |      |        |        |        |        |        |         |
|--|--------------------------------------|------|--------|--------|--------|--------|--------|---------|
|  | 0,60                                 | 0,63 | 0,70   | 0,75   | 0,80   | 0,88   | 1,00   | 1,20    |
| Peso / Weight / Poids (kg/m <sup>2</sup> ) |                                      |      | 7,548  | 8,087  | 8,626  | 9,489  | 10,783 | 12,940  |
| I <sub>xx</sub> (cm <sup>4</sup> /ml)      |                                      |      | 58,688 | 63,134 | 67,580 | 74,694 | 85,365 | 103,149 |
| W1 (cm <sup>3</sup> /ml)                   |                                      |      | 13,656 | 14,682 | 15,707 | 17,344 | 19,795 | 23,863  |
| W2 (cm <sup>3</sup> /ml)                   |                                      |      | 12,401 | 13,334 | 14,265 | 15,753 | 17,981 | 21,682  |

**Materia prima / Raw material / Matière première**

| Bobina / Coil / Bobine                | EN       |
|---------------------------------------|----------|
| Tolerancias / Tolerances / Tolérances | EN 10143 |
| Acero / Steel / Acier                 | EN 10346 |
| Prelacado / Coil coated / Prélaqué    | EN 10169 |

| Características / Characteristics / Caractéristiques                            |                            |
|---|----------------------------|
| Tolerancias dimensionales / Dimensional tolerances / Tolérances dimensionnelles | EN 508 1                   |
| Reacción al fuego / Reaction to fire / Réaction au feu                          | A1 (Plastisol PVC C-s3,d0) |
| Longitud máxima / Maximum length / Longueur maximale                            | 6000 mm                    |
| Longitud mínima / Minimum length / Longueur minimale                            | 100 mm                     |

**Tabla de cargas / Load tables / Tableaux de charges (daN/m<sup>2</sup>)**

**R<sub>p0,2</sub> = 320 Mpa L/200**

| Vano / Span / Portée (m) | Presión / Positive load / Pression   |      |      |      |      |      |      |      | Succión / Negative load / Dépression |      |      |      |      |      |      |      |
|--------------------------|--------------------------------------|------|------|------|------|------|------|------|--------------------------------------|------|------|------|------|------|------|------|
|                          | Espesor / Thickness / Épaisseur (mm) |      |      |      |      |      |      |      | Espesor / Thickness / Épaisseur (mm) |      |      |      |      |      |      |      |
|                          | 0,60                                 | 0,63 | 0,70 | 0,75 | 0,80 | 0,88 | 1,00 | 1,20 | 0,60                                 | 0,63 | 0,70 | 0,75 | 0,80 | 0,88 | 1,00 | 1,20 |
| 2,50                     |                                      |      |      |      |      |      |      |      |                                      |      |      |      |      |      |      |      |
| 2,75                     |                                      |      | 228  | 245  | 262  | 290  |      |      |                                      |      | 228  | 245  | 262  | 290  |      |      |
| 3,00                     |                                      |      | 175  | 189  | 202  | 223  | 255  |      |                                      |      | 175  | 189  | 202  | 223  | 255  |      |
| 3,25                     |                                      |      | 138  | 148  | 159  | 175  | 201  | 242  |                                      |      | 138  | 148  | 159  | 175  | 201  | 242  |
| 3,50                     |                                      |      | 110  | 119  | 127  | 140  | 161  | 194  |                                      |      | 110  | 119  | 127  | 140  | 161  | 194  |
| 3,75                     |                                      |      | 90   | 97   | 103  | 114  | 131  | 158  |                                      |      | 90   | 97   | 103  | 114  | 131  | 158  |
| 4,00                     |                                      |      | 74   | 80   | 85   | 94   | 108  | 130  |                                      |      | 74   | 80   | 85   | 94   | 108  | 130  |
| 4,25                     |                                      |      | 62   | 66   | 71   | 78   | 90   | 108  |                                      |      | 62   | 66   | 71   | 78   | 90   | 108  |
| 4,50                     |                                      |      | 52   | 56   | 60   | 66   | 76   | 91   |                                      |      | 52   | 56   | 60   | 66   | 76   | 91   |
| 4,75                     |                                      |      |      |      | 51   | 56   | 64   | 78   |                                      |      |      |      | 51   | 56   | 64   | 78   |
| 5,00                     |                                      |      |      |      |      |      | 55   | 67   |                                      |      |      |      |      |      | 55   | 67   |

| Vano / Span / Portée (m) | Presión / Positive load / Pression   |      |      |      |      |      |      |      | Succión / Negative load / Dépression |      |      |      |      |      |      |      |
|--------------------------|--------------------------------------|------|------|------|------|------|------|------|--------------------------------------|------|------|------|------|------|------|------|
|                          | Espesor / Thickness / Épaisseur (mm) |      |      |      |      |      |      |      | Espesor / Thickness / Épaisseur (mm) |      |      |      |      |      |      |      |
|                          | 0,60                                 | 0,63 | 0,70 | 0,75 | 0,80 | 0,88 | 1,00 | 1,20 | 0,60                                 | 0,63 | 0,70 | 0,75 | 0,80 | 0,88 | 1,00 | 1,20 |
| 2,50                     |                                      |      |      |      |      |      |      |      |                                      |      |      |      |      |      |      |      |
| 2,75                     |                                      |      | 254  | 274  | 293  |      |      |      |                                      |      | 280  |      |      |      |      |      |
| 3,00                     |                                      |      | 214  | 230  | 246  | 272  |      |      |                                      |      | 235  | 253  | 271  | 299  |      |      |

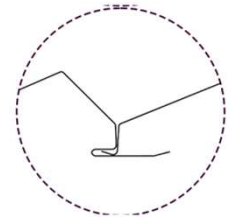
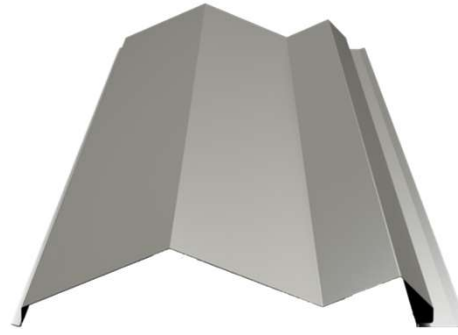
La luz máxima por vano de 3 m, está condicionada por la longitud máxima de fabricación de 6 m.  
**The maximum span of 3 m, is conditioned by the maximum manufacturing length of 6 m.**  
*La portée maximale par travée de 3 m, est conditionnée par la longueur maximale de fabrication de 6 m.*

Para cualquier aclaración sobre el presente documento puede contactar con el Departamento Técnico (tecnico@europerfil.com o vía telefónica). EUROPERFIL, S.A. se reserva, en cualquier caso, los derechos de cambio del presente documento sin previo aviso. **For any further clarification, you can contact Technical Department (tecnico@europerfil.com or by phone). EUROPERFIL, S.A. reserves the right to change this document without notice.** *Pour toute information complémentaire concernant ce document, n'hésitez pas à contacter le Département Technique (tecnico@europerfil.com ou par téléphone). EUROPERFIL, S.A. se réserve toutefois le droit de modifier ce document, sans préavis.*

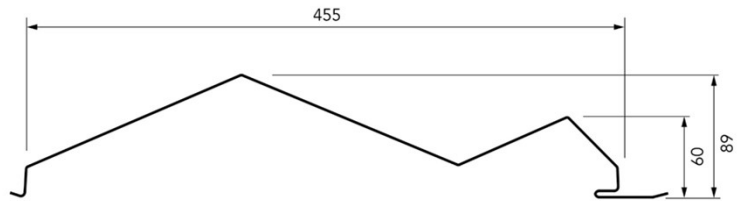
Chapa metálica de aluminio autoportante destinada como revestimiento exterior de fachada simple o sándwich (posición horizontal/vertical).

**Self-supporting metal sheet for external walls (horizontally/vertically laid) made from metallic coated aluminium sheet with or without additional organic coatings.**

*Plaque métallique autoportante d'aluminium destinée pour la réalisation de bardages à simple peau ou de la peau extérieure de bardages à double peau (pose horizontale/verticale).*



Solape lateral  
(sistema de fijación oculta)  
**Side lap**  
(hidden fixing system)  
Recouvrement latéral  
(système de fixation cachée)



**Producto acabado / Finished product / Produit fini**

|  | Espesor / Thickness / Épaisseur (mm) |      |        |        |        |        |        |         |
|--|--------------------------------------|------|--------|--------|--------|--------|--------|---------|
|  | 0,65                                 | 0,70 | 0,75   | 0,80   | 0,95   | 1,00   | 1,15   | 1,20    |
| Peso / Weight / Poids (kg/m <sup>2</sup> ) |                                      |      | 2,782  | 2,967  | 3,523  | 3,709  | 4,265  | 4,451   |
| I <sub>g</sub> (cm <sup>4</sup> /ml)       |                                      |      | 63,134 | 67,580 | 80,919 | 85,365 | 98,703 | 103,149 |
| W1 (cm <sup>3</sup> /ml)                   |                                      |      | 14,682 | 15,707 | 18,774 | 19,795 | 22,848 | 23,863  |
| W2 (cm <sup>3</sup> /ml)                   |                                      |      | 13,334 | 14,265 | 17,054 | 17,981 | 20,758 | 21,682  |

**Materia prima / Raw material / Matière première**

| Bobina / Coil / Bobine                | EN       |
|---------------------------------------|----------|
| Tolerancias / Tolerances / Tolérances | EN 485-4 |
| Aluminio / Aluminium / Aluminium      | EN 1396  |

**Características / Characteristics / Caractéristiques**

|   |                            |
|---|----------------------------|
| Tolerancias dimensionales / Dimensional tolerances / Tolérances dimensionnelles | EN 508 2                   |
| Reacción al fuego / Reaction to fire / Réaction au feu                          | A1 (Plastisol PVC C-s3,d0) |
| Longitud máxima / Maximum length / Longueur maximale                            | 6000 mm                    |
| Longitud mínima / Minimum length / Longueur minimale                            | 100 mm                     |

**Tabla de cargas / Load tables / Tableaux de charges (daN/m<sup>2</sup>)**

**R<sub>p0,2</sub> = 150 Mpa L/200**

| Vano / Span / Portée (m) | Presión / Positive load / Pression   |      |      |      |      |      |      |      | Succión / Negative load / Dépression |      |      |      |      |      |      |      |
|--------------------------|--------------------------------------|------|------|------|------|------|------|------|--------------------------------------|------|------|------|------|------|------|------|
|                          | Espesor / Thickness / Épaisseur (mm) |      |      |      |      |      |      |      | Espesor / Thickness / Épaisseur (mm) |      |      |      |      |      |      |      |
|                          | 0,65                                 | 0,70 | 0,75 | 0,80 | 0,95 | 1,00 | 1,15 | 1,20 | 0,65                                 | 0,70 | 0,75 | 0,80 | 0,95 | 1,00 | 1,15 | 1,20 |
| 1,75                     |                                      |      |      |      |      |      |      |      |                                      |      |      |      |      |      |      |      |
| 2,00                     |                                      |      | 209  | 224  | 268  | 283  |      |      | 209                                  | 224  | 268  | 283  |      |      |      |      |
| 2,25                     |                                      |      | 147  | 157  | 188  | 199  | 230  | 240  | 147                                  | 157  | 188  | 199  | 230  | 240  |      |      |
| 2,50                     |                                      |      | 107  | 115  | 137  | 145  | 167  | 175  | 107                                  | 115  | 137  | 145  | 167  | 175  |      |      |
| 2,75                     |                                      |      | 80   | 86   | 103  | 109  | 126  | 131  | 80                                   | 86   | 103  | 109  | 126  | 131  |      |      |
| 3,00                     |                                      |      | 62   | 66   | 79   | 84   | 97   | 101  | 62                                   | 66   | 79   | 84   | 97   | 101  |      |      |
| 3,25                     |                                      |      |      | 52   | 62   | 66   | 76   | 80   |                                      | 52   | 62   | 66   | 76   | 80   |      |      |
| 3,50                     |                                      |      |      |      | 50   | 53   | 61   | 64   |                                      |      | 50   | 53   | 61   | 64   |      |      |
| 3,75                     |                                      |      |      |      |      |      | 52   |      |                                      |      |      |      | 52   |      |      |      |

| Vano / Span / Portée (m) | Presión / Positive load / Pression   |      |      |      |      |      |      |      | Succión / Negative load / Dépression |      |      |      |      |      |      |      |
|--------------------------|--------------------------------------|------|------|------|------|------|------|------|--------------------------------------|------|------|------|------|------|------|------|
|                          | Espesor / Thickness / Épaisseur (mm) |      |      |      |      |      |      |      | Espesor / Thickness / Épaisseur (mm) |      |      |      |      |      |      |      |
|                          | 0,65                                 | 0,70 | 0,75 | 0,80 | 0,95 | 1,00 | 1,15 | 1,20 | 0,65                                 | 0,70 | 0,75 | 0,80 | 0,95 | 1,00 | 1,15 | 1,20 |
| 1,75                     |                                      |      |      |      |      |      |      |      |                                      |      |      |      |      |      |      |      |
| 2,00                     |                                      |      | 242  | 259  |      |      |      |      | 267                                  | 286  |      |      |      |      |      |      |
| 2,25                     |                                      |      | 192  | 205  | 245  | 258  | 298  |      | 211                                  | 226  | 270  | 284  |      |      |      |      |
| 2,50                     |                                      |      | 155  | 166  | 198  | 209  | 242  | 252  | 171                                  | 183  | 218  | 230  | 266  | 278  |      |      |
| 2,75                     |                                      |      | 128  | 137  | 164  | 173  | 200  | 209  | 141                                  | 151  | 181  | 190  | 220  | 229  |      |      |
| 3,00                     |                                      |      | 108  | 115  | 138  | 145  | 168  | 175  | 119                                  | 127  | 152  | 160  | 185  | 193  |      |      |

La luz máxima por vano de 3 m, está condicionada por la longitud máxima de fabricación de 6 m.

**The maximum span of 3 m, is conditioned by the maximum manufacturing length of 6 m.**

La portée maximale par travée de 3 m, est conditionnée par la longueur maximal de fabrication de 6 m.

Para cualquier aclaración sobre el presente documento puede contactar con el Departamento Técnico (tecnico@europafil.com o vía telefónica), EUROPERFIL, S.A. se reserva, en cualquier caso, los derechos de cambio del presente documento sin previo aviso. **For any further clarification, you can contact Technical Department (tecnico@europafil.com or by phone). EUROPERFIL, S.A. reserves the right to change this document without notice.** Pour toute information complémentaire concernant ce document, n'hésitez pas à contacter le Département Technique (tecnico@europafil.com ou par téléphone). EUROPERFIL, S.A. se réserve toutefois le droit de modifier ce document, sans préavis.

Oficinas centrales / Headquarters / Siège : Avda. de la Granvía, 179 • 08908 L'Hospitalet de Llobregat • Barcelona • España • ☎: +34 93 261 63 33  
Fábrica / Factory / Usine : Avda. Vall d'Arán, s/n • Pol. Ind. de Cervera • 25200 Cervera • Lleida • España