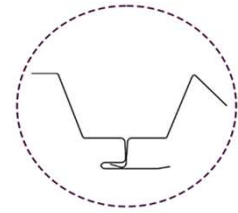


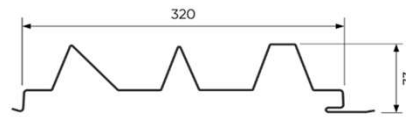
Chapa metálica de acero autoportante destinada como revestimiento exterior de fachada simple o sándwich (posición horizontal/vertical).

Self-supporting metal sheet for external walls (horizontally/vertically laid) made from metallic coated steel sheet with or without additional organic coatings.

Plaque métallique autoportante d'acier destinée pour la réalisation de bardages à simple peau ou de la peau extérieure de bardages à double peau (pose horizontale/verticale).



Solape lateral
(sistema de fijación oculta)
Side lap
(hidden fixing system)
Recouvrement latéral
(système de fixation cachée)



Producto acabado / Finished product / Produit fini

	Espesor / Thickness / Épaisseur (mm)							
	0,60	0,63	0,70	0,75	0,80	0,88	1,00	1,20
Peso / Weight / Poids (kg/m ²)			10,732	11,499	12,266	13,492	15,332	18,398
I _{xx} (cm ⁴ /m)			62,347	67,071	71,794	79,351	90,687	109,580
W1 (cm ³ /m)			17,451	18,760	20,067	22,154	25,277	30,458
W2 (cm ³ /m)			16,089	17,296	18,502	20,429	23,311	28,096

Materia prima / Raw material / Matière première

Bobina / Coil / Bobine	EN
Tolerancias / Tolerances / Tolérances	EN 10143
Acero / Steel / Acier	EN 10346
Prelacado / Coil coated / Prélaqué	EN 10169

Características / Characteristics / Caractéristiques

Tolerancias dimensionales / Dimensional tolerances / Tolérances dimensionnelles	EN 508 1
Reacción al fuego / Reaction to fire / Réaction au feu	A1 (Plastisol PVC C-s3,d0)
Longitud máxima / Maximum length / Longueur maximale	6000 mm
Longitud mínima / Minimum length / Longueur minimale	100 mm

Tabla de cargas / Load tables / Tableaux de charges (daN/m²)

R_{p0,2} = 320 Mpa L/200

Vano / Span / Portée (m)	Presión / Positive load / Pression							Succión / Negative load / Dépression								
	Espesor / Thickness / Épaisseur (mm)															
	0,60	0,63	0,70	0,75	0,80	0,88	1,00	1,20	0,60	0,63	0,70	0,75	0,80	0,88	1,00	1,20
2,50																
2,75			242	260	278						242	260	278			
3,00			186	200	214	237	271				186	200	214	237	271	
3,25			146	158	169	186	213	257			146	158	169	186	213	257
3,50			117	126	135	149	171	206			117	126	135	149	171	206
3,75			95	103	110	121	139	168			95	103	110	121	139	168
4,00			79	85	90	100	114	138			79	85	90	100	114	138
4,25			65	70	75	83	95	115			65	70	75	83	95	115
4,50			55	59	64	70	80	97			55	59	64	70	80	97
4,75				50	54	60	68	82				50	54	60	68	82
5,00						51	59	71						51	59	71
5,25							51	61							51	61

Vano / Span / Portée (m)	Presión / Positive load / Pression							Succión / Negative load / Dépression								
	Espesor / Thickness / Épaisseur (mm)															
	0,60	0,63	0,70	0,75	0,80	0,88	1,00	1,20	0,60	0,63	0,70	0,75	0,80	0,88	1,00	1,20
2,75																
3,00			277	298												

La luz máxima por vano de 3 m, está condicionada por la longitud máxima de fabricación de 6 m.

The maximum span of 3 m, is conditioned by the maximum manufacturing length of 6 m.

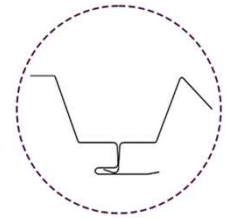
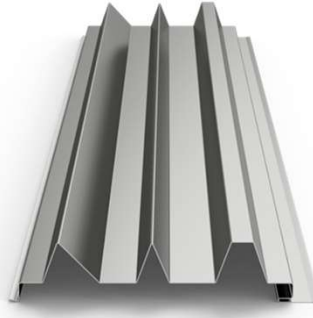
La portée maximale par travée de 3 m, est conditionnée par la longueur maximale de fabrication de 6 m.

Para cualquier aclaración sobre el presente documento puede contactar con el Departamento Técnico (tecnico@europafil.com o vía telefónica). EUROPERFIL, S.A. se reserva, en cualquier caso, los derechos de cambio del presente documento sin previo aviso. **For any further clarification, you can contact Technical Department (tecnico@europafil.com or by phone). EUROPERFIL, S.A. reserves the right to change this document without notice.** Pour toute information complémentaire concernant ce document, n'hésitez pas à contacter le Département Technique (tecnico@europafil.com ou par téléphone). EUROPERFIL, S.A. se réserve toutefois le droit de modifier ce document, sans préavis.

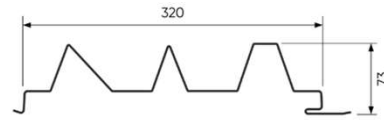
Chapa metálica de aluminio autoportante destinada como revestimiento exterior de fachada simple o sándwich (posición horizontal/vertical).

Self-supporting metal sheet for external walls (horizontally/vertically laid) made from metallic coated aluminium sheet with or without additional organic coatings.

Plaque métallique autoportante d'aluminium destinée pour la réalisation de bardages à simple peau ou de la peau extérieure de bardages à double peau (pose horizontale/verticale).



Solape lateral
(sistema de fijación oculta)
Side lap
(hidden fixing system)
Recouvrement latéral
(système de fixation cachée)



Producto acabado / Finished product / Produit fini

	Espesor / Thickness / Épaisseur (mm)							
	0,65	0,70	0,75	0,80	0,95	1,00	1,15	1,20
Peso / Weight / Poids (kg/m ²)			3,955	4,219	5,010	5,273	6,064	6,328
I _g (cm ⁴ /ml)			67,071	71,794	85,964	90,687	104,857	109,580
W1 (cm ³ /ml)			18,760	20,067	23,977	25,277	29,165	30,458
W2 (cm ³ /ml)			17,296	18,502	22,112	23,311	26,902	28,096

Materia prima / Raw material / Matière première

Bobina / Coil / Bobine	EN
Tolerancias / Tolerances / Tolérances	EN 485-4
Aluminio / Aluminium / Aluminium	EN 1396

Características / Characteristics / Caractéristiques	EN 508 2
Tolerancias dimensionales / Dimensional tolerances / Tolérances dimensionnelles	EN 508 2
Reacción al fuego / Reaction to fire / Réaction au feu	A1 (Plastisol PVC C-s3,d0)
Longitud máxima / Maximum length / Longueur maximale	6000 mm
Longitud mínima / Minimum length / Longueur minimale	100 mm

Tabla de cargas / Load tables / Tableaux de charges (daN/m²)

R_{p0,2} = 150 Mpa L/200

Vano / Span / Portée (m)	Presión / Positive load / Pression								Succión / Negative load / Dépression							
	Espesor / Thickness / Épaisseur (mm)															
	0,65	0,70	0,75	0,80	0,95	1,00	1,15	1,20	0,65	0,70	0,75	0,80	0,95	1,00	1,15	1,20
1,75																
2,00			222	238	285						222	238	285			
2,25			156	167	200	211	244	255			156	167	200	211	244	255
2,50			114	122	146	154	178	186			114	122	146	154	178	186
2,75			85	91	110	116	134	140			85	91	110	116	134	140
3,00			66	70	84	89	103	108			66	70	84	89	103	108
3,25			52	55	66	70	81	85			52	55	66	70	81	85
3,50					53	56	65	68					53	56	65	68
3,75							53	55							53	55

Vano / Span / Portée (m)	Presión / Positive load / Pression								Succión / Negative load / Dépression							
	Espesor / Thickness / Épaisseur (mm)															
	0,65	0,70	0,75	0,80	0,95	1,00	1,15	1,20	0,65	0,70	0,75	0,80	0,95	1,00	1,15	1,20
2,00																
2,25			248	266							269	288				
2,50			201	215	257	271					218	234	279	294		
2,75			166	178	213	224	259	270			180	193	231	243	280	293
3,00			140	150	179	188	217	227			152	162	194	204	236	246

La luz máxima por vano de 3 m, está condicionada por la longitud máxima de fabricación de 6 m.
The maximum span of 3 m, is conditioned by the maximum manufacturing length of 6 m.
 La portée maximale par travée de 3 m, est conditionnée par la longueur maximale de fabrication de 6 m.

Para cualquier aclaración sobre el presente documento puede contactar con el Departamento Técnico (tecnico@europafil.com o vía telefónica). EUROPERFIL, S.A. se reserva, en cualquier caso, los derechos de cambio del presente documento sin previo aviso. **For any further clarification, you can contact Technical Department (tecnico@europafil.com or by phone). EUROPERFIL, S.A. reserves the right to change this document without notice.** Pour toute information complémentaire concernant ce document, n'hésitez pas à contacter le Département Technique (tecnico@europafil.com ou par téléphone). EUROPERFIL, S.A. se réserve toutefois le droit de modifier ce document, sans préavis.

Oficinas centrales / Headquarters / Siège : Avda. de la Granvía, 179 • 08908 L'Hospitalet de Llobregat • Barcelona • España • ☎: +34 93 261 63 33
 Fábrica / Factory / Usine : Avda. Vall d'Aran, s/n • Pol. Ind. de Cervera • 25200 Cervera • Lleida • España