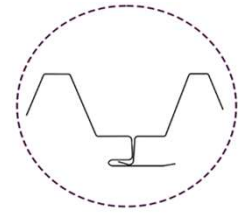


Chapa metálica de acero autoportante destinada como revestimiento exterior de fachada simple o sándwich (posición horizontal/vertical).

**Self-supporting metal sheet for external walls (horizontally/vertically laid) made from metallic coated steel sheet with or without additional organic coatings.**

*Plaque métallique autoportante d'acier destinée pour la réalisation de bardages à simple peau ou de la peau extérieure de bardages à double peau (pose horizontale/verticale).*



Solape lateral  
(sistema de fijación oculta)  
**Side lap**  
(hidden fixing system)  
Recouvrement latéral  
(système de fixation cachée)



### Producto acabado / Finished product / Produit fini

	Espesor / Thickness / Épaisseur (mm)							
	0,60	0,63	0,70	0,75	0,80	0,88	1,00	1,20
Peso / Weight / Poids (kg/m <sup>2</sup> )			10,732	11,499	12,266	13,492	15,332	18,398
I <sub>xx</sub> (cm <sup>4</sup> /ml)			64,250	69,117	73,985	81,772	93,454	112,924
W1 (cm <sup>3</sup> /ml)			17,638	18,961	20,282	22,393	25,550	30,788
W2 (cm <sup>3</sup> /ml)			16,969	18,243	19,515	21,546	24,585	29,629

### Materia prima / Raw material / Matière première

Bobina / Coil / Bobine	EN
Tolerancias / Tolerances / Tolérances	EN 10143
Acero / Steel / Acier	EN 10346
Prelacado / Coil coated / Prélaqué	EN 10169

### Características / Characteristics / Caractéristiques

Tolerancias dimensionales / Dimensional tolerances / Tolérances dimensionnelles	EN 508 1
Reacción al fuego / Reaction to fire / Réaction au feu	A1 (Plastisol PVC C-s3,d0)
Longitud máxima / Maximum length / Longueur maximale	6000 mm
Longitud mínima / Minimum length / Longueur minimale	100 mm

### Tabla de cargas / Load tables / Tableaux de charges (daN/m<sup>2</sup>)

R<sub>p0,2</sub> = 320 Mpa L/200

Vano / Span / Portée (m)	Presión / Positive load / Pression								Succión / Negative load / Dépression							
	Espesor / Thickness / Épaisseur (mm)								Espesor / Thickness / Épaisseur (mm)							
	0,60	0,63	0,70	0,75	0,80	0,88	1,00	1,20	0,60	0,63	0,70	0,75	0,80	0,88	1,00	1,20
2,50																
2,75			249	268	287						249	268	287			
3,00			192	206	221	244	279				192	206	221	244	279	
3,25			151	162	174	192	220	265			151	162	174	192	220	265
3,50			121	130	139	154	176	212			121	130	139	154	176	212
3,75			98	106	113	125	143	173			98	106	113	125	143	173
4,00			81	87	93	103	118	142			81	87	93	103	118	142
4,25			67	73	78	86	98	119			67	73	78	86	98	119
4,50			57	61	65	72	83	100			57	61	65	72	83	100
4,75				52	56	62	70	85				52	56	62	70	85
5,00						53	60	73						53	60	73
5,25							52	63							52	63

Vano / Span / Portée (m)	Presión / Positive load / Pression								Succión / Negative load / Dépression							
	Espesor / Thickness / Épaisseur (mm)								Espesor / Thickness / Épaisseur (mm)							
	0,60	0,63	0,70	0,75	0,80	0,88	1,00	1,20	0,60	0,63	0,70	0,75	0,80	0,88	1,00	1,20
2,75																
3,00			293													

La luz máxima por vano de 3 m, está condicionada por la longitud máxima de fabricación de 6 m.

**The maximum span of 3 m, is conditioned by the maximum manufacturing length of 6 m.**

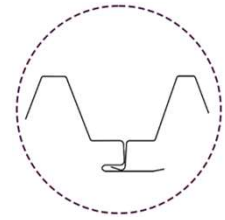
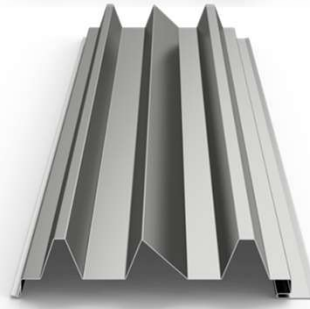
*La portée maximale par travée de 3 m, est conditionnée par la longueur maximale de fabrication de 6 m.*

Para cualquier aclaración sobre el presente documento puede contactar con el Departamento Técnico (tecnico@europersil.com o vía telefónica). EUROPERFIL, S.A. se reserva, en cualquier caso, los derechos de cambio del presente documento sin previo aviso. **For any further clarification, you can contact Technical Department (tecnico@europersil.com or by phone). EUROPERFIL, S.A. reserves the right to change this document without notice.** *Pour toute information complémentaire concernant ce document, n'hésitez pas à contacter le Département Technique (tecnico@europersil.com ou par téléphone). EUROPERFIL, S.A. se réserve toutefois le droit de modifier ce document, sans préavis.*

Chapa metálica de aluminio autoportante destinada como revestimiento exterior de fachada simple o sándwich (posición horizontal/vertical).

**Self-supporting metal sheet for external walls (horizontally/vertically laid) made from metallic coated aluminium sheet with or without additional organic coatings.**

*Plaque métallique autoportante d'aluminium destinée pour la réalisation de bardages à simple peau ou de la peau extérieure de bardages à double peau (pose horizontale/verticale).*



Solape lateral  
(sistema de fijación oculta)  
**Side lap**  
(hidden fixing system)  
Recouvrement latéral  
(système de fixation cachée)



**Producto acabado / Finished product / Produit fini**

	Espesor / Thickness / Épaisseur (mm)							
	0,65	0,70	0,75	0,80	0,95	1,00	1,15	1,20
Peso / Weight / Poids (kg/m <sup>2</sup> )			3,955	4,219	5,010	5,273	6,064	6,328
I <sub>g</sub> (cm <sup>4</sup> /ml)			69,117	73,985	88,587	93,454	108,056	112,924
W1 (cm <sup>3</sup> /ml)			18,961	20,282	24,235	25,550	29,481	30,788
W2 (cm <sup>3</sup> /ml)			18,243	19,515	23,320	24,585	28,371	29,629

**Materia prima / Raw material / Matière première**

Bobina / Coil / Bobine	EN
Tolerancias / Tolerances / Tolérances	EN 485-4
Aluminio / Aluminium / Aluminium	EN 1396

Características / Characteristics / Caractéristiques	EN 508 2
Tolerancias dimensionales / Dimensional tolerances / Tolérances dimensionnelles	EN 508 2
Reacción al fuego / Reaction to fire / Réaction au feu	A1 (Plastisol PVC C-s3,d0)
Longitud máxima / Maximum length / Longueur maximale	6000 mm
Longitud mínima / Minimum length / Longueur minimale	100 mm

**Tabla de cargas / Load tables / Tableaux de charges (daN/m<sup>2</sup>)**

**R<sub>p0,2</sub> = 150 Mpa L/200**

Vano / Span / Portée (m)	Presión / Positive load / Pression								Succión / Negative load / Dépression							
	Espesor / Thickness / Épaisseur (mm)								Espesor / Thickness / Épaisseur (mm)							
	0,65	0,70	0,75	0,80	0,95	1,00	1,15	1,20	0,65	0,70	0,75	0,80	0,95	1,00	1,15	1,20
1,75																
2,00			229	245	293						229	245	293			
2,25			161	172	206	217	251	263			161	172	206	217	251	263
2,50			117	125	150	158	183	191			117	125	150	158	183	191
2,75			88	94	113	119	138	144			88	94	113	119	138	144
3,00			68	73	87	92	106	111			68	73	87	92	106	111
3,25			53	57	68	72	83	87			53	57	68	72	83	87
3,50					55	58	67	70					55	58	67	70
3,75							54	57							54	57

Vano / Span / Portée (m)	Presión / Positive load / Pression								Succión / Negative load / Dépression							
	Espesor / Thickness / Épaisseur (mm)								Espesor / Thickness / Épaisseur (mm)							
	0,65	0,70	0,75	0,80	0,95	1,00	1,15	1,20	0,65	0,70	0,75	0,80	0,95	1,00	1,15	1,20
2,00																
2,25			262	280							272	291				
2,50			212	227	271	286					221	236	282	297		
2,75			175	188	224	236	273	285			182	195	233	246	284	296
3,00			147	158	188	199	229	239			153	164	196	206	238	249

La luz máxima por vano de 3 m, está condicionada por la longitud máxima de fabricación de 6 m.  
**The maximum span of 3 m, is conditioned by the maximum manufacturing length of 6 m.**  
 La portée maximale par travée de 3 m, est conditionnée par la longueur maximale de fabrication de 6 m.

Para cualquier aclaración sobre el presente documento puede contactar con el Departamento Técnico (tecnico@europafil.com o vía telefónica). EUROPERFIL, S.A. se reserva, en cualquier caso, los derechos de cambio del presente documento sin previo aviso. **For any further clarification, you can contact Technical Department (tecnico@europafil.com or by phone). EUROPERFIL, S.A. reserves the right to change this document without notice.** Pour toute information complémentaire concernant ce document, n'hésitez pas à contacter le Département Technique (tecnico@europafil.com ou par téléphone). EUROPERFIL, S.A. se réserve toutefois le droit de modifier ce document, sans préavis.

Oficinas centrales / Headquarters / Siège : Avda. de la Granvía, 179 • 08908 L'Hospitalet de Llobregat • Barcelona • España • ☎: +34 93 261 63 33  
 Fábrica / Factory / Usine : Avda. Vall d'Aran, s/n • Pol. Ind. de Cervera • 25200 Cervera • Lleida • España