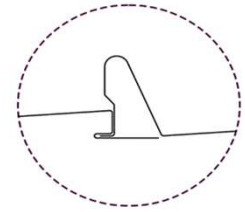


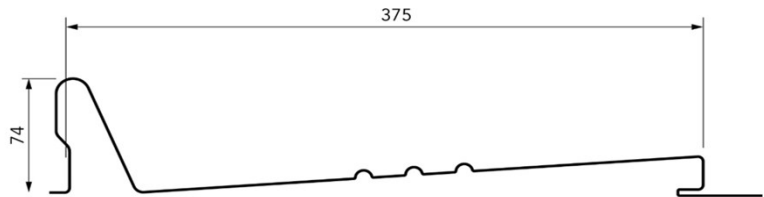
Chapa metálica de acero autoportante destinada como revestimiento exterior de fachada simple o sándwich (posición horizontal/vertical).

**Self-supporting metal sheet for external walls (horizontally/vertically laid) made from metallic coated steel sheet with or without additional organic coatings.**

*Plaque métallique autoportante d'acier destinée pour la réalisation de bardages à simple peau ou de la peau extérieure de bardages à double peau (pose horizontale/verticale).*



Solape lateral  
(sistema de fijación oculta)  
**Side lap**  
(hidden fixing system)  
Recouvrement latéral  
(système de fixation cachée)



**Producto acabado / Finished product / Produit fini**

	Espesor / Thickness / Epaisseur (mm)							
	0,60	0,63	0,70	0,75	0,80	0,88	1,00	1,20
Peso / Weight / Poids (kg/m <sup>2</sup> )			9,158	9,813	10,467	11,513	13,083	15,700
I <sub>g</sub> (cm <sup>4</sup> /ml)			31,673	34,073	36,472	40,311	46,070	55,668
W1 (cm <sup>3</sup> /ml)			17,918	19,248	20,575	22,689	25,844	31,053
W2 (cm <sup>3</sup> /ml)			5,554	5,973	6,390	7,058	8,058	9,720

**Materia prima / Raw material / Matière première**

Bobina / Coil / Bobine	EN
Tolerancias / Tolerances / Tolérances	EN 10143
Acero / Steel / Acier	EN 10346
Prelacado / Coil coated / Prélaqué	EN 10169

Características / Characteristics / Caractéristiques	
Tolerancias dimensionales / Dimensional tolerances / Tolérances dimensionnelles	EN 508 1
Reacción al fuego / Reaction to fire / Réaction au feu	A1 (Plastisol PVC C-s3,d0)
Longitud máxima / Maximum length / Longueur maximale	6000 mm
Longitud mínima / Minimum length / Longueur minimale	100 mm

**Tabla de cargas / Load tables / Tableaux de charges (daN/m<sup>2</sup>)**

**R<sub>p0,2</sub> = 320 Mpa L/200**

Vano / Span / Portée (m)	Presión / Positive load / Pression								Succión / Negative load / Dépression							
	Espesor / Thickness / Epaisseur (mm)															
	0,60	0,63	0,70	0,75	0,80	0,88	1,00	1,20	0,60	0,63	0,70	0,75	0,80	0,88	1,00	1,20
1,75											281					
2,00											215	232	248	274		
2,25			224	241	258	285					170	183	196	216	247	298
2,50			163	176	188	208	238	287			138	148	159	175	200	241
2,75			123	132	141	156	179	216			114	123	131	145	165	199
3,00			95	102	109	120	138	166			95	102	109	120	138	166
3,25			74	80	86	95	108	131			74	80	86	95	108	131
3,50			60	64	69	76	87	105			60	64	69	76	87	105
3,75				52	56	62	70	85				52	56	62	70	85
4,00						51	58	70						51	58	70

Vano / Span / Portée (m)	Presión / Positive load / Pression								Succión / Negative load / Dépression							
	Espesor / Thickness / Epaisseur (mm)															
	0,60	0,63	0,70	0,75	0,80	0,88	1,00	1,20	0,60	0,63	0,70	0,75	0,80	0,88	1,00	1,20
1,75			281													
2,00			215	232	248	274										
2,25			170	183	196	216	247	298								
2,50			138	148	159	175	200	241			245	264	282			
2,75			114	123	131	145	165	199			203	218	233	257	294	
3,00			96	103	110	122	139	168			170	183	196	216	247	298

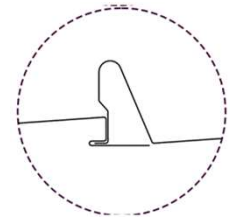
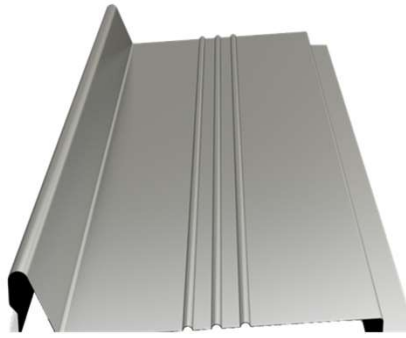
La luz máxima por vano de 3 m, está condicionada por la longitud máxima de fabricación de 6 m.  
**The maximum span of 3 m, is conditioned by the maximum manufacturing length of 6 m.**  
 La portée maximale par travée de 3 m, est conditionnée par la longueur maximal de fabrication de 6 m.

Para cualquier aclaración sobre el presente documento puede contactar con el Departamento Técnico (tecnico@europerfil.com o vía telefónica). EUROPERFIL, S.A. se reserva, en cualquier caso, los derechos de cambio del presente documento sin previo aviso. **For any further clarification, you can contact Technical Department (tecnico@europerfil.com or by phone). EUROPERFIL, S.A. reserves the right to change this document without notice.** Pour toute information complémentaire concernant ce document, n'hésitez pas à contacter le Département Technique (tecnico@europerfil.com ou par téléphone). EUROPERFIL, S.A. se réserve toutefois le droit de modifier ce document, sans préavis.

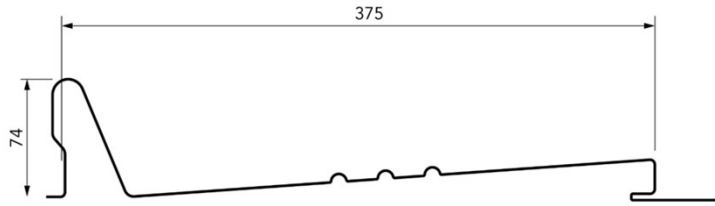
Chapa metálica de aluminio autoportante destinada como revestimiento exterior de fachada simple o sándwich (posición horizontal/vertical).

**Self-supporting metal sheet for external walls (horizontally/vertically laid) made from metallic coated aluminium sheet with or without additional organic coatings.**

*Plaque métallique autoportante d'aluminium destinée pour la réalisation de bardages à simple peau ou de la peau extérieure de bardages à double peau (pose horizontale/verticale).*



Solape lateral  
(sistema de fijación oculta)  
**Side lap**  
(hidden fixing system)  
Recouvrement latéral  
(système de fixation cachée)



**Producto acabado / Finished product / Produit fini**

	Espesor / Thickness / Epaisseur (mm)							
	0,65	0,70	0,75	0,80	0,95	1,00	1,15	1,20
Peso / Weight / Poids (kg/m <sup>2</sup> )			3,375	3,600	4,275	4,500	5,175	5,400
I <sub>g</sub> (cm <sup>4</sup> /m)			34,073	36,472	43,670	46,070	53,268	55,668
W1 (cm <sup>3</sup> /ml)			19,248	20,575	24,532	25,844	29,756	31,053
W2 (cm <sup>3</sup> /ml)			5,973	6,390	7,642	8,058	9,305	9,720

**Materia prima / Raw material / Matière première**

Bobina / Coil / Bobine	EN
Tolerancias / Tolerances / Tolérances	EN 485-4
Aluminio / Aluminium / Aluminium	EN 1396

Características / Characteristics / Caractéristiques	
Tolerancias dimensionales / Dimensional tolerances / Tolérances dimensionnelles	EN 508 2
Reacción al fuego / Reaction to fire / Réaction au feu	A1 (Plastisol PVC C-s3,d0)
Longitud máxima / Maximum length / Longueur maximale	6000 mm
Longitud mínima / Minimum length / Longueur minimale	100 mm

**Tabla de cargas / Load tables / Tableaux de charges (daN/m<sup>2</sup>)**

**R<sub>p0,2</sub> = 150 Mpa L/200**

Vano / Span / Portée (m)	Presión / Positive load / Pression								Succión / Negative load / Dépression							
	Espesor / Thickness / Epaisseur (mm)															
	0,65	0,70	0,75	0,80	0,95	1,00	1,15	1,20	0,65	0,70	0,75	0,80	0,95	1,00	1,15	1,20
1,25									278	297						
1,50			267	286					193	207	247	260				
1,75			168	180	216	228	263	275	142	152	181	191	221	231		
2,00			113	121	145	153	176	184	109	116	139	147	169	177		
2,25			79	85	102	107	124	129	79	85	102	107	124	129		
2,50			58	62	74	78	90	94	58	62	74	78	90	94		
2,75					56	59	68	71			56	59	68	71		
3,00							52	55					52	55		

Vano / Span / Portée (m)	Presión / Positive load / Pression								Succión / Negative load / Dépression							
	Espesor / Thickness / Epaisseur (mm)															
	0,65	0,70	0,75	0,80	0,95	1,00	1,15	1,20	0,65	0,70	0,75	0,80	0,95	1,00	1,15	1,20
1,25			278	297												
1,50			193	207	247	260										
1,75			142	152	181	191	221	231	252	270						
2,00			109	116	139	147	169	177	193	207	247	260				
2,25			86	92	110	116	134	140	153	163	195	206	238	248		
2,50			69	74	89	94	108	113	124	132	158	167	192	201		
2,75			57	61	73	77	89	93	102	109	131	138	159	166		
3,00					52	62	65	75	79	80	86	103	109	126	131	

La luz máxima por vano de 3 m, está condicionada por la longitud máxima de fabricación de 6 m.  
**The maximum span of 3 m, is conditioned by the maximum manufacturing length of 6 m.**  
 La portée maximale par travée de 3 m, est conditionnée par la longueur maximal de fabrication de 6 m.

Para cualquier aclaración sobre el presente documento puede contactar con el Departamento Técnico (tecnico@europerfil.com o vía telefónica). EUROPERFIL, S.A. se reserva, en cualquier caso, los derechos de cambio del presente documento sin previo aviso. **For any further clarification, you can contact Technical Department (tecnico@europerfil.com or by phone). EUROPERFIL, S.A. reserves the right to change this document without notice.** Pour toute information complémentaire concernant ce document, n'hésitez pas à contacter le Département Technique (tecnico@europerfil.com ou par téléphone). EUROPERFIL, S.A. se réserve toutefois le droit de modifier ce document, sans préavis.